

LAMPSANE INTERMÉDIAIRE

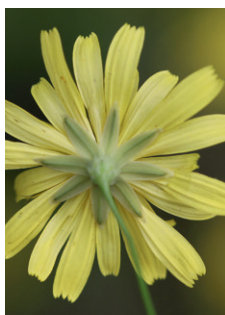
Lapsana communis subsp. *intermedia* (M.Bieb.) Hayek
- Asteraceae

Fleur - *L. communis* subsp. *intermedia*



La *Lapsana intermédiaire* est originaire de l'Europe du Sud-Est (pourtour méditerranéen) ainsi que de l'Asie de l'Ouest (Iran, Caucase...). Peu d'informations sont aujourd'hui disponibles quant à son impact sur la biodiversité et les méthodes de gestion. Néanmoins, elle semble avoir une forte dynamique d'expansion et est parfois considérée comme une espèce à enjeux majeurs notamment en région PACA.

Calice - *L. communis* subsp. *intermedia*



DESCRIPTION

- **Fleurs/inflorescence** : Ramifications de l'inflorescence écartées de 50 à 80°. Les capitules font 2 à 3 cm de diamètre. Les fleurs ligulées sont jaunes d'or et deux fois plus longues que les bractées internes.
- **Fruits** : Akène dépourvu d'aigrette, d'environ 5 mm de long, ellipsoïde, côtelé et de couleur marron, gris.
- **Feuilles** : Les feuilles caulinaires supérieures sont entières et linéaires. Tandis que les feuilles inférieures sont 2 à 4 fois pénatiséquées, lyrées et à lobe terminal très grand.
- **Tige** : Dressée, elle est ramifiée et glabre dans sa partie supérieure et recouverte de poils raides épars dans la partie inférieure.
- **Organes souterrains** : Système racinaire fasciculé pouvant atteindre 30 à 40 cm de profondeur.
- **Type biologique** : Herbacée bisannuelle (Hémicryptophyte) ou annuelle (thérophyte estival).
- **Taille** : 20 à 80 cm (jusqu'à 1 m).
- **Statut en Isère** : Exotique envahissante avérée (B)
- **Potentiel invasif** (indice de Weber et Gut) : risque faible (15 points)

Feuille sup. - *L. communis* int. (B. Macé)



REPRODUCTION - DISSÉMINATION

La reproduction de cette espèce se fait principalement par voie sexuée avec la production de graines. Les nombreux akènes (jusqu'à 1000 par plante) se dispersent majoritairement par anémochorie (action de dispersion exercée par le vent).

Feuille inf. - *L. communis* int. (J-C. Bouzat)



ÉCOLOGIE

Cette espèce se retrouve principalement en milieux ombragés, mésophiles et riches en nutriments : lisières forestières, prairies zones rudérales et le long des cours d'eau.

PHÉNOLOGIE

Floraison

J F M A M J J A S O N D

Fructification

J F M A M J J A S O N D

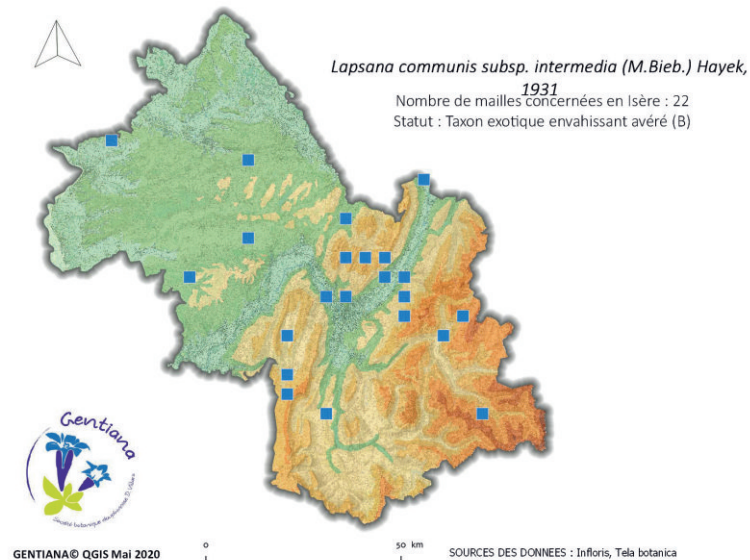
RÉPARTITION

Origine : Asie de l'Ouest (Iran, Pakistan, Caucase...) et Est du pourtour méditerranéen (Turquie).

France : Espèce surtout signalée dans le Sud-Est et particulièrement dans les territoires alpins (Isère, Savoies, Ain, Drôme et Hautes-Alpes).

Isère : En Isère, elle a été recensée principalement à proximité de l'agglomération grenobloise (Massif de la Chartreuse, Vercors sud et vallée du Grésivaudan). Également présente en plaine de Bièvre, Belledonne, vallée de la Romanche, Trièves et Chambarrans.

CARTE DE RÉPARTITION *L. communis subsp. intermedia*



COMMENT AGIR ?

Il existe actuellement peu de retours d'expériences concernant cette espèce. Les mesures présentées ci-après sont donc à prendre avec précaution.

PRÉVENTION

- ✓ Ne pas l'utiliser en plante d'ornement.
- ✓ **Information et sensibilisation du grand public** aux problématiques liées à cette espèce.
- ✓ **Agir rapidement** avant d'avoir des populations trop importantes.
- ✓ **Éviter de déplacer la terre** ou des foins contaminée par des graines (dissémination des graines)

LUTTE EN GESTION COURANTE

- ✓ **L'arrachage manuel** peut être réalisé sur de petites populations, veiller à bien retirer tous les racines.
- ✓ **Fauchage avant la fructification** afin d'éviter la propagation de l'espèce par dissémination des graines.
- ✓ Il existe un **parasite** (*Puccinia lapsanae*), champignon basidiomycète se développant sur les espèces du genre *Lapsana*, et notamment les jeunes individus, pouvant limiter sa propagation. Les impacts de ce champignon sur les autres espèces ne sont pas documentés.



Tige - *L. communis subsp. intermedia* (photo : B. Macé)



MOYENS DE LUTTE INEFFICACES OU INAPPROPRIÉS



Lutte chimique interdite dans les milieux humides ou aquatiques depuis 2009 en France. De plus, cette méthode met à nu des zones potentielles de colonisation pour l'espèce et nécessite de végétaliser les zones traitées afin de concurrencer les repousses.

CALENDRIER D'ACTIONS

<i>Lapsana communis</i> <i>subsp. intermedia</i>	J	F	M	A	M	J	J	A	S	O	N	D
	J	F	M	A	M	J	J	A	S	O	N	D
	J	F	M	A	M	J	J	A	S	O	N	D

Légende



Germination



Floraison



Fructification



Arrachage des plants pour retirer tout le système racinaire (manuel ou mécanique)



Faucher/couper les plants ou rejets de souche à la base



L. communis subsp. intermedia

Port - *L. communis subsp. intermedia* (photo : J-C. Bouzat)



BIBLIOGRAPHIE

DOĞAN H. C., s.d. [en ligne]. *Lapsana communis* subsp. *intermedia* (Şebrek). D'après *Repertorium Specierum Novarum Regni Vegetabilis*, 1931. 30(2): 803. (M.Bieb.) Hayek [Consulté le 19/01/2022]. Disponible : <https://kocaelibitkileri.com/lapsana-communis-subsp-intermedia/#comments>

GBIF Secretariat, 2021. [en ligne]. GBIF Backbone Taxonomy. Checklist dataset. *Lapsana communis* subsp. *intermedia* (M.Bieb.) Hayek. [Consulté le 19/01/2022]. Disponible : <https://www.gbif.org/species/4933861>

INPN, 2022. [en ligne]. INPN OpenObs, portail français d'accès aux données d'observation sur les espèces. [Consulté le 19/01/2022]. Disponible : [https://openobs.mnhn.fr/openobs-hub/occurrences/search?q=%28*%3A*+-raw_occurrence_status%3A%22Non+observ%C3%A9%22%29+AND+%28%28nivValNationale%3A%22Certain+-tr%C3%A8s+probable%22%29+OR+%28nivValNationale%3A%22Probable%22%29+OR+%28nivValNationale%3A%22Non+r%C3%A9alisable%22%29%29+AND+%28%28nivValRegionale%3A%22Certain+-tr%C3%A8s+probable%22%29+OR+%28nivValRegionale%3A%22Probable%22%29+OR+%28nivValRegionale%3A%22Non+r%C3%A9alisable%22%29%29+AND+%28%28nivValRegionale%3A%22Certain+-tr%C3%A8s+probable%22%29+OR+%28nivValRegionale%3A%22Probable%22%29+OR+%28nivValRegionale%3A%22Non+r%C3%A9alisable%22%29+OR+%28*%3A*+-nivValRegionale%3A%29%29&taxa=137097#tab_mapView](https://openobs.mnhn.fr/openobs-hub/occurrences/search?q=%28*%3A*+-raw_occurrence_status%3A%22Non+observ%C3%A9%22%29+AND+%28%28nivValNationale%3A%22Certain+-tr%C3%A8s+probable%22%29+OR+%28nivValNationale%3A%22Probable%22%29+OR+%28nivValNationale%3A%22Non+r%C3%A9alisable%22%29%29+AND+%28%28nivValRegionale%3A%22Certain+-tr%C3%A8s+probable%22%29+OR+%28nivValRegionale%3A%22Probable%22%29+OR+%28nivValRegionale%3A%22Non+r%C3%A9alisable%22%29+OR+%28*%3A*+-nivValRegionale%3A%29%29&taxa=137097#tab_mapView)

LAUBER K., WAGNER G. & GYGAX A., 2018. *Flora Helvetica, Illustrierte Flora der Schweiz*. Haupt Verlag. ISBN-978-3-258-08047-5.

TERRIN E., DIADEMA K. & FORT N., 2014. [en ligne]. Stratégie régionale relative aux espèces végétales exotiques envahissantes en Provence-Alpes-Côte d'Azur et son plan d'actions. Disponible : http://www.paca.developpement-durable.gouv.fr/IMG/pdf/Strategie_EVEE-PACA_plan_actions_cle72be6d.pdf

WFO, 2022. [en ligne]. *Lapsana communis* subsp. *intermedia* (M.Bieb.) Hayek. [Consulté le 19/01/2022]. Disponible : <http://www.worldfloraonline.org/taxon/wfo-0000082061>.

WILLEM N. E., 2020. [en ligne]. *Plant Parasites of Europe – leafminers, gall and fungi*. *Lapsana*. [Consulté le 26/01/2022]. Disponible : <https://bladmineerders.nl/host-plants/plantae/spermatopsida/angiosperma/eudicots/superasterids/asterids/campanulids/asterales/asteraceae/cichorioideae/cichorieae/crepidinae/lapsana/>