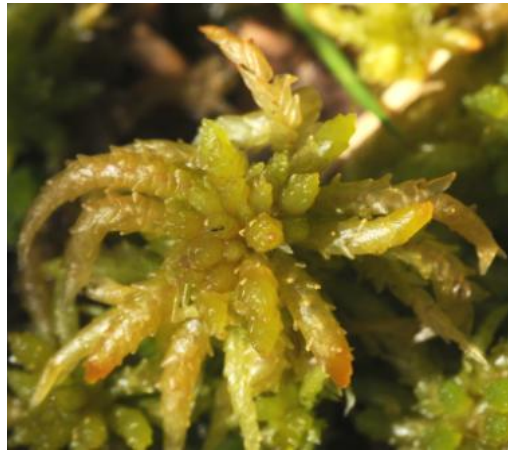




Liste des espèces végétales patrimoniales de l'Isère



2023

GENTIANA, société botanique dauphinoise
MNEI, 5, place Bir-Hakeim 38000 Grenoble
04.76.03.37.37
gentiana@gentiana.org- www.gentiana.org

Liste des espèces végétales patrimoniales de l'Isère

La liste ci-dessous est établie sur la base des données issues d'INFLORIS (base de données de la flore de l'Isère de Gentiana).

Ont été prises en compte comme espèces patrimoniales :

- les espèces ayant un statut de protection stricte : protection régionale et nationale
- les espèces listées sur les liste rouge nationale ou régionale comme espèces quasi-menacée ou menacées (vulnérable VU, en danger d'extinction EN, en danger critique d'extinction CR)
- les espèces listées dans la liste de protection départementale fixant les espèces faisant l'objet d'une interdiction ou d'une réglementation de cueillette.

Les espèces déterminantes pour les ZNIEFF ne figurent pas dans cette liste mais viennent généralement compléter les espèces patrimoniales lors de diagnostics de sites.

Rappel des catégories de menaces selon UICN

- NT : Quasi menacée
- VU : Vulnérable
- EN : En danger d'extinction
- CR : En danger critique d'extinction

Nom Scientifique (TAX REF 16)	Division	Famille	Protection	Liste Rouge France	Liste Rouge Région	Réglementation départementale
<i>Achillea nobilis</i> L., 1753	Tracheophytes	Asteraceae			EN	
<i>Aconitum napellus</i> L., 1753	Tracheophytes	Ranunculaceae				Interdiction cueillette
<i>Aconitum variegatum</i> subsp. <i>paniculatum</i> (Arcang.) Negodi, 1944	Tracheophytes	Ranunculaceae				Interdiction cueillette
<i>Adonis aestivalis</i> L., 1762	Tracheophytes	Ranunculaceae		NT	EN	
<i>Adonis annua</i> L., 1753 [nom. et typ. cons.]	Tracheophytes	Ranunculaceae			EN	
<i>Adonis flammea</i> Jacq., 1776	Tracheophytes	Ranunculaceae		NT	EN	
<i>Alchemilla amphisericea</i> Buser, 1906	Tracheophytes	Rosaceae			VU	
<i>Alkanna matthioli</i> Tausch, 1824	Tracheophytes	Boraginaceae			EN	
<i>Allium angulosum</i> L., 1753	Tracheophytes	Amaryllidaceae	Régionale	EN	EN	
<i>Allium coloratum</i> Spreng., 1825	Tracheophytes	Amaryllidaceae	Régionale		EN	
<i>Allium consimile</i> Jord. ex Gren., 1855	Tracheophytes	Amaryllidaceae		EN	CR	
<i>Allium lineare</i> L., 1753	Tracheophytes	Amaryllidaceae			CR	
<i>Allium rotundum</i> L., 1762	Tracheophytes	Amaryllidaceae	Régionale		EN	
<i>Allium scorodoprasum</i> L., 1753	Tracheophytes	Amaryllidaceae	Régionale			
<i>Alopecurus rendlei</i> Eig, 1937	Tracheophytes	Poaceae		NT	VU	
<i>Ammi majus</i> L., 1753	Tracheophytes	Apiaceae			EN	
<i>Anacamptis coriophora</i> (L.) R.M.Bateman, Pridgeon & M.W.Chase, 1997	Tracheophytes	Orchidaceae	Nationale 1	NT	EN	
<i>Anacamptis fragrans</i> (Pollini) R.M.Bateman, 2003	Tracheophytes	Orchidaceae	Nationale 1		EN	
<i>Anacamptis laxiflora</i> (Lam.) R.M.Bateman, Pridgeon & M.W.Chase, 1997	Tracheophytes	Orchidaceae	Régionale		VU	
<i>Anacamptis palustris</i> (Jacq.) R.M.Bateman, Pridgeon & M.W.Chase, 1997	Tracheophytes	Orchidaceae		VU	EN	
<i>Androsace alpina</i> (L.) Lam., 1779	Tracheophytes	Primulaceae	Nationale 1		NT	
<i>Androsace argentea</i> (C.F.Gaertn.) Lapeyr., 1813	Tracheophytes	Primulaceae	Nationale 1		NT	
<i>Androsace chaixii</i> Gren., 1853	Tracheophytes	Primulaceae	Régionale		NT	
<i>Androsace helvetica</i> (L.) All., 1785	Tracheophytes	Primulaceae	Nationale 1			
<i>Androsace lactea</i> L., 1753	Tracheophytes	Primulaceae		VU	EN	
<i>Androsace maxima</i> L., 1753	Tracheophytes	Primulaceae			EN	
<i>Androsace pubescens</i> DC., 1805	Tracheophytes	Primulaceae	Nationale 1			

Nom Scientifique (TAX REF 16)	Division	Famille	Protection	Liste Rouge France	Liste Rouge Région	Réglementation départementale
<i>Antennaria dioica</i> (L.) Gaertn., 1791	Tracheophytes	Asteraceae		NT		
<i>Apera interrupta</i> (L.) P.Beauv., 1812	Tracheophytes	Poaceae			EN	
<i>Aquilegia alpina</i> L., 1753	Tracheophytes	Ranunculaceae	Nationale 1			
<i>Arenaria grandiflora</i> L., 1759	Tracheophytes	Caryophyllaceae			NT	
<i>Arenaria marschlinii</i> W.D.J.Koch, 1841	Tracheophytes	Caryophyllaceae		NT	VU	
<i>Arnica montana</i> L., 1753	Tracheophytes	Asteraceae				Interdiction/ réglementation cueillette
<i>Artemisia atrata</i> Lam., 1783	Tracheophytes	Asteraceae		NT	VU	
<i>Artemisia chamaemelifolia</i> Vill., 1779	Tracheophytes	Asteraceae			VU	
<i>Artemisia eriantha</i> Ten., 1831	Tracheophytes	Asteraceae	Régionale Isère			
<i>Artemisia genipi</i> Weber, 1775	Tracheophytes	Asteraceae				Réglementation cueillette
<i>Artemisia umbelliformis</i> Lam., 1783	Tracheophytes	Asteraceae				Réglementation cueillette
<i>Asperugo procumbens</i> L., 1753	Tracheophytes	Boraginaceae			NT	
<i>Asperula taurina</i> L., 1753	Tracheophytes	Rubiaceae	Nationale 1		VU	
<i>Asplenium lepidum</i> C.Presl, 1836	Tracheophytes	Aspleniaceae	Nationale 1	EN	EN	
<i>Aster amellus</i> L., 1753	Tracheophytes	Asteraceae	Nationale 1		EN	
<i>Astragalus cicer</i> L., 1753	Tracheophytes	Fabaceae			NT	
<i>Astragalus leontinus</i> Wulfen, 1781	Tracheophytes	Fabaceae	Nationale 1	VU	VU	
<i>Baldellia ranunculoides</i> (L.) Parl., 1854	Tracheophytes	Alismataceae			EN	
<i>Berardia lanuginosa</i> (Lam.) Fiori, 1904	Tracheophytes	Asteraceae	Nationale 1		VU	
<i>Betonica alopecurus</i> L., 1753	Tracheophytes	Lamiaceae	Régionale		VU	
<i>Bifora radians</i> M.Bieb., 1819	Tracheophytes	Apiaceae			NT	
<i>Biscutella cichoriifolia</i> Loisel., 1810	Tracheophytes	Brassicaceae	Régionale		NT	
<i>Blackstonia acuminata</i> (W.D.J.Koch & Ziz) Domin, 1933	Tracheophytes	Gentianaceae			NT	
<i>Bombycilaena erecta</i> (L.) Smoljan., 1955	Tracheophytes	Asteraceae	Régionale			
<i>Botrychium simplex</i> E.Hitchc., 1823	Tracheophytes	Ophioglossaceae	Nationale 1	VU	CR	
<i>Brassica repanda</i> (Willd.) DC., 1821	Tracheophytes	Brassicaceae			NT	
<i>Bromus secalinus</i> L., 1753 [nom. et typ. cons.]	Tracheophytes	Poaceae			NT	
<i>Bupleurum rotundifolium</i> L., 1753	Tracheophytes	Apiaceae		NT	EN	

Nom Scientifique (TAX REF 16)	Division	Famille	Protection	Liste Rouge France	Liste Rouge Région	Réglementation départementale
<i>Bupleurum tenuissimum</i> L., 1753	Tracheophytes	Apiaceae			VU	
<i>Butomus umbellatus</i> L., 1753	Tracheophytes	Butomaceae	Régionale		EN	
<i>Buxbaumia viridis</i> (Moug. ex Lam. & DC.) Brid. ex Moug. & Nestl.	Bryophytes	Buxbaumiaceae	Nationale 1			
<i>Calamagrostis canescens</i> (Weber) Roth, 1789	Tracheophytes	Poaceae	Régionale		EN	
<i>Calamagrostis pseudophragmites</i> (Haller f.) Koeler, 1802	Tracheophytes	Poaceae			EN	
<i>Caldesia parnassifolia</i> (L.) Parl., 1860	Tracheophytes	Alismataceae	Nationale 1	NT	CR	
<i>Callitriche obtusangula</i> Le Gall, 1852	Tracheophytes	Plantaginaceae			VU	
<i>Camelina microcarpa</i> Andr. ex DC., 1821	Tracheophytes	Brassicaceae		NT	EN	
<i>Campanula bononiensis</i> L., 1753	Tracheophytes	Campanulaceae		NT	VU	
<i>Campanula spicata</i> L., 1753	Tracheophytes	Campanulaceae			NT	
<i>Cardamine bulbifera</i> (L.) Crantz, 1769	Tracheophytes	Brassicaceae		NT	VU	
<i>Cardamine plumieri</i> Vill., 1779	Tracheophytes	Brassicaceae	Régionale		EN	
<i>Carduus aurosicus</i> Chaix, 1785	Tracheophytes	Asteraceae		NT	EN	
<i>Carex appropinquata</i> Schumach., 1801	Tracheophytes	Cyperaceae	Régionale		EN	
<i>Carex bicolor</i> All., 1785	Tracheophytes	Cyperaceae	Nationale 1		EN	
<i>Carex bohémica</i> Schreb., 1772	Tracheophytes	Cyperaceae	Régionale		EN	
<i>Carex brevicollis</i> DC., 1815	Tracheophytes	Cyperaceae	Régionale		VU	
<i>Carex brunnescens</i> (Pers.) Poir., 1813	Tracheophytes	Cyperaceae			NT	
<i>Carex depauperata</i> Curtis ex With., 1787	Tracheophytes	Cyperaceae	Régionale		VU	
<i>Carex diandra</i> Schrank, 1781	Tracheophytes	Cyperaceae	Régionale Isère	NT	EN	
<i>Carex elongata</i> L., 1753	Tracheophytes	Cyperaceae			EN	
<i>Carex fimbriata</i> Schkuhr, 1806	Tracheophytes	Cyperaceae	Régionale		VU	
<i>Carex lasiocarpa</i> Ehrh., 1784	Tracheophytes	Cyperaceae	Régionale		EN	
<i>Carex limosa</i> L., 1753	Tracheophytes	Cyperaceae	Nationale 1		EN	
<i>Carex mucronata</i> All., 1785	Tracheophytes	Cyperaceae		NT	VU	
<i>Carex ornithopoda</i> subsp. <i>ornithopodioides</i> (Hausm.) Nyman, 1882	Tracheophytes	Cyperaceae	Nationale 1			
<i>Carex pauciflora</i> Lightf., 1777	Tracheophytes	Cyperaceae	Régionale		EN	
<i>Carex strigosa</i> Huds., 1778	Tracheophytes	Cyperaceae			VU	
<i>Carlina acanthifolia</i> subsp. <i>acanthifolia</i> All., 1773	Tracheophytes	Asteraceae				Interdiction cueillette

Nom Scientifique (TAX REF 16)	Division	Famille	Protection	Liste Rouge France	Liste Rouge Région	Réglementation départementale
<i>Carpesium cernuum</i> L., 1753	Tracheophytes	Asteraceae	Régionale	VU	CR*	
<i>Catabrosa aquatica</i> (L.) P.Beauv., 1812	Tracheophytes	Poaceae		NT	EN	
<i>Cerastium alpinum</i> L., 1753	Tracheophytes	Caryophyllaceae			NT	
<i>Cerastium uniflorum</i> Clairv., 1811	Tracheophytes	Caryophyllaceae			NT	
<i>Cerinthe glabra</i> subsp. <i>glabra</i> Mill., 1768	Tracheophytes	Boraginaceae	Régionale Isère			
<i>Chaenorhinum origanifolium</i> (L.) Kostel., 1844	Tracheophytes	Plantaginaceae			NT	
<i>Chamorchis alpina</i> (L.) Rich., 1817	Tracheophytes	Orchidaceae	Régionale	NT		
<i>Cirsium heterophyllum</i> (L.) Hill, 1768	Tracheophytes	Asteraceae	Régionale		VU	
<i>Cirsium monspessulanum</i> (L.) Hill, 1768	Tracheophytes	Asteraceae	Régionale		NT	
<i>Coeloglossum viride</i> (L.) Hartm., 1820	Tracheophytes	Orchidaceae		NT		
<i>Coincya richeri</i> (Vill.) Greuter & Burdet, 1983	Tracheophytes	Brassicaceae			NT	
<i>Colchicum alpinum</i> DC., 1805	Tracheophytes	Colchicaceae			VU	
<i>Convallaria majalis</i> L., 1753	Tracheophytes	Asparagaceae				Réglementation cueillette
<i>Coristospermum ferulaceum</i> (All.) Reduron, Charpin & Pimenov, 1997	Tracheophytes	Apiaceae			NT	
<i>Coronilla coronata</i> L., 1759	Tracheophytes	Fabaceae			VU	
<i>Crassula tillaea</i> Lest.-Garl., 1903	Tracheophytes	Crassulaceae			NT	
<i>Crepis nicaeensis</i> Balb., 1807	Tracheophytes	Asteraceae			NT	
<i>Crepis praemorsa</i> (L.) Walther, 1802	Tracheophytes	Asteraceae		VU	EN	
<i>Cyclamen purpurascens</i> Mill., 1768	Tracheophytes	Primulaceae				Interdiction cueillette
<i>Cynoglossum dioscoridis</i> Vill., 1779	Tracheophytes	Boraginaceae		NT	EN	
<i>Cynoglossum germanicum</i> Jacq., 1767	Tracheophytes	Boraginaceae	Régionale		EN	
<i>Cyperus flavescens</i> L., 1753	Tracheophytes	Cyperaceae			EN	
<i>Cyperus longus</i> L., 1753	Tracheophytes	Cyperaceae			NT	
<i>Cyperus michelianus</i> (L.) Delile, 1813	Tracheophytes	Cyperaceae	Régionale		EN	
<i>Cypripedium calceolus</i> L., 1753	Tracheophytes	Orchidaceae	Nationale 1	NT		
<i>Cystopteris dickieana</i> R.Sim, 1848	Tracheophytes	Cystopteridaceae			VU	
<i>Cystopteris montana</i> (Lam.) Desv., 1827	Tracheophytes	Cystopteridaceae	Nationale 1		NT	
<i>Cytisus ardoinei</i> subsp. <i>sauzeanus</i> (Bumat & Briq.) Auvray	Tracheophytes	Fabaceae	Régionale		NT	

Nom Scientifique (TAX REF 16)	Division	Famille	Protection	Liste Rouge France	Liste Rouge Région	Réglementation départementale
<i>Cytisus hirsutus</i> L., 1753	Tracheophytes	Fabaceae			VU	
<i>Cytisus lotoides</i> Pourr., 1788	Tracheophytes	Fabaceae			NT	
<i>Dactylorhiza incarnata</i> subsp. <i>cruenta</i> (O.F.Müll.) P.D.Sell, 1967	Tracheophytes	Orchidaceae			NT	
<i>Dactylorhiza incarnata</i> subsp. <i>incarnata</i> (L.) Soó, 1962	Tracheophytes	Orchidaceae		NT		
<i>Dactylorhiza traunsteineri</i> (Saut. ex Rchb.) Soó, 1962	Tracheophytes	Orchidaceae	Régionale	NT		
<i>Danthonia alpina</i> Vest, 1821	Tracheophytes	Poaceae		NT	VU	
<i>Daphne cneorum</i> L., 1753	Tracheophytes	Thymelaeaceae	Régionale			
<i>Daphne mezereum</i> L., 1753	Tracheophytes	Thymelaeaceae				Réglementation cueillette
<i>Delphinium ajacis</i> L., 1753	Tracheophytes	Ranunculaceae		EN		
<i>Delphinium consolida</i> L., 1753	Tracheophytes	Ranunculaceae			EN	
<i>Delphinium dubium</i> (Rouy & Foucaud) Pawl., 1934	Tracheophytes	Ranunculaceae	Régionale		VU	
<i>Delphinium fissum</i> Waldst. & Kit., 1802	Tracheophytes	Ranunculaceae	Régionale		VU	
<i>Dianthus armeria</i> L., 1753	Tracheophytes	Caryophyllaceae				Interdiction cueillette
<i>Dianthus barbatus</i> L., 1753	Tracheophytes	Caryophyllaceae				Interdiction cueillette
<i>Dianthus carthusianorum</i> subsp. <i>carthusianorum</i> L., 1753	Tracheophytes	Caryophyllaceae				Interdiction cueillette
<i>Dianthus deltoides</i> L., 1753	Tracheophytes	Caryophyllaceae				Interdiction cueillette
<i>Dianthus gratianopolitanus</i> Vill., 1789	Tracheophytes	Caryophyllaceae	Régionale			
<i>Dianthus hyssopifolius</i> L., 1755	Tracheophytes	Caryophyllaceae				Interdiction cueillette
<i>Dianthus saxicola</i> Jord., 1852	Tracheophytes	Caryophyllaceae				Interdiction cueillette
<i>Dichoropetalum carvifolia</i> (Vill.) Pimenov & Kljuykov, 2007	Tracheophytes	Apiaceae	Régionale			
<i>Dicranum viride</i> (Sull. & Lesq.) Lindb., 1863	Bryophytes	Dicranaceae	Nationale 1			
<i>Dictamnus albus</i> L., 1753	Tracheophytes	Rutaceae	Régionale		VU	
<i>Diphasiastrum alpinum</i> (L.) Holub, 1975	Tracheophytes	Lycopodiaceae	Nationale 1			
<i>Diplotaxis viminea</i> (L.) DC., 1821	Tracheophytes	Brassicaceae			VU	
<i>Dracocephalum austriacum</i> L., 1753	Tracheophytes	Lamiaceae	Nationale 1	NT	VU	
<i>Dracocephalum ruyschiana</i> L., 1753	Tracheophytes	Lamiaceae	Nationale 1			

Nom Scientifique (TAX REF 16)	Division	Famille	Protection	Liste Rouge France	Liste Rouge Région	Réglementation départementale
<i>Drosera anglica</i> Huds., 1778	Tracheophytes	Droseraceae	Nationale 2	NT	EN	
<i>Drosera rotundifolia</i> L., 1753	Tracheophytes	Droseraceae	Nationale 2		NT	
<i>Elatine alsinastrum</i> L., 1753	Tracheophytes	Elatinaceae	Régionale	NT	EN	
<i>Elatine hexandra</i> (Lapierre) DC., 1808	Tracheophytes	Elatinaceae			EN	
<i>Eleocharis multicaulis</i> (Sm.) Desv., 1818	Tracheophytes	Cyperaceae			CR	
<i>Eleocharis ovata</i> (Roth) Roem. & Schult., 1817	Tracheophytes	Cyperaceae	Régionale		EN	
<i>Epipactis fibri</i> Scappat. & Robatsch, 1995	Tracheophytes	Orchidaceae		EN	EN	
<i>Epipactis microphylla</i> (Ehrh.) Sw., 1800	Tracheophytes	Orchidaceae	Régionale			
<i>Epipactis palustris</i> (L.) Crantz, 1769	Tracheophytes	Orchidaceae		NT		
<i>Epipactis placentina</i> Bongiorno & Grünanger, 1993	Tracheophytes	Orchidaceae		NT	EN	
<i>Epipogium aphyllum</i> Sw., 1814	Tracheophytes	Orchidaceae	Nationale 1	NT	VU	
<i>Erica vagans</i> L., 1770 [nom. et typ. cons.]	Tracheophytes	Ericaceae			VU	
<i>Erigeron atticus</i> Vill., 1788	Tracheophytes	Asteraceae			NT	
<i>Eriophorum gracile</i> Koch ex Roth, 1806	Tracheophytes	Cyperaceae	Nationale 1	VU	EN	
<i>Erodium malacoides</i> (L.) L'Hér., 1789	Tracheophytes	Geraniaceae			VU	
<i>Eryngium alpinum</i> L., 1753	Tracheophytes	Apiaceae	Nationale 1	NT	EN	
<i>Eryngium spinalba</i> Vill., 1779	Tracheophytes	Apiaceae	Nationale 1			
<i>Erysimum jugicola</i> Jord., 1864	Tracheophytes	Brassicaceae			VU	
<i>Erythronium dens-canis</i> L., 1753	Tracheophytes	Liliaceae			NT	Interdiction cueillette
<i>Euphorbia palustris</i> L., 1753	Tracheophytes	Euphorbiaceae	Régionale		EN	
<i>Facchinia rupestris</i> (Scop.) Dillenb. & Kadereit, 2015	Tracheophytes	Caryophyllaceae			NT	
<i>Festuca valesiaca</i> Schleich. ex Gaudin, 1811	Tracheophytes	Poaceae	Régionale		NT	
<i>Fritillaria meleagris</i> L., 1753	Tracheophytes	Liliaceae	Régionale		EN	
<i>Fritillaria tubiformis</i> Gren. & Godr., 1855	Tracheophytes	Liliaceae	Régionale		VU	
<i>Gagea bohemica</i> (Zauschn.) Schult. & Schult.f., 1829	Tracheophytes	Liliaceae	Nationale 1		EN	
<i>Gagea lutea</i> (L.) Ker Gawl., 1809	Tracheophytes	Liliaceae	Nationale 1			
<i>Gagea villosa</i> (M.Bieb.) Sweet, 1826	Tracheophytes	Liliaceae	Nationale 1			
<i>Galanthus nivalis</i> L., 1753	Tracheophytes	Amaryllidaceae				Réglementation cueillette
<i>Galatella linosyris</i> (L.) Rchb.f., 1854	Tracheophytes	Asteraceae			NT	
<i>Galium elongatum</i> C.Presl, 1822	Tracheophytes	Rubiaceae			NT	

Nom Scientifique (TAX REF 16)	Division	Famille	Protection	Liste Rouge France	Liste Rouge Région	Réglementation départementale
<i>Galium glaucum</i> L., 1753	Tracheophytes	Rubiaceae			NT	
<i>Galium pusillum</i> L., 1753	Tracheophytes	Rubiaceae			VU	
<i>Galium tricornutum</i> Dandy, 1957	Tracheophytes	Rubiaceae			EN	
<i>Gentiana cruciata</i> L., 1753	Tracheophytes	Gentianaceae		NT	NT	
<i>Gentiana lutea</i> L., 1753	Tracheophytes	Gentianaceae				Réglementation cueillette
<i>Gentiana pneumonanthe</i> L., 1753	Tracheophytes	Gentianaceae	Régionale Isère		NT	
<i>Geranium argenteum</i> L., 1756	Tracheophytes	Geraniaceae	Nationale 1	NT	EN	
<i>Gratiola officinalis</i> L., 1753	Tracheophytes	Plantaginaceae	Nationale 2		EN	
<i>Gymnadenia odoratissima</i> (L.) Rich., 1817	Tracheophytes	Orchidaceae	Régionale	VU		
<i>Gypsophila vaccaria</i> (L.) Sm., 1809	Tracheophytes	Caryophyllaceae		NT	CR	
<i>Hackelia deflexa</i> (Wahlenb.) Opiz, 1838	Tracheophytes	Boraginaceae	Régionale	NT	VU	
<i>Hamatocaulis vernicosus</i> (Mitt.) Hedenäs, 1989	Bryophytes	Scorpidiaceae	Nationale 1			
<i>Hedysarum boutignyanum</i> (A.Camus) Alleiz., 1928	Tracheophytes	Fabaceae	Nationale 1		VU	
<i>Hedysarum brigantiacum</i> Bourn., Chas & Kerguélen, 1992	Tracheophytes	Fabaceae			VU	
<i>Helichrysum stoechas</i> (L.) Moench, 1794	Tracheophytes	Asteraceae				Interdiction cueillette
<i>Helosciadium repens</i> (Jacq.) W.D.J.Koch, 1824	Tracheophytes	Apiaceae	Nationale 1	EN	CR	
<i>Heracleum pumilum</i> Vill., 1779	Tracheophytes	Apiaceae	Nationale 1		NT	
<i>Herminium monorchis</i> (L.) R.Br., 1813	Tracheophytes	Orchidaceae	Régionale	VU	EN	
<i>Hieracium lycopifolium</i> Froel., 1838	Tracheophytes	Asteraceae		NT		
<i>Hieracium ravaudii</i> Arv.-Touv., 1873	Tracheophytes	Asteraceae		EN		
<i>Hierochloa odorata</i> (L.) P.Beauv., 1812	Tracheophytes	Poaceae	Nationale 1	NT	EN	
<i>Hippuris vulgaris</i> L., 1753	Tracheophytes	Plantaginaceae		NT	EN	
<i>Honorius nutans</i> (Sm.) Gray, 1821	Tracheophytes	Asparagaceae	Régionale	NT	NT	
<i>Hottonia palustris</i> L., 1753	Tracheophytes	Primulaceae	Régionale		EN	
<i>Hyacinthoides non-scripta</i> (L.) Chouard ex Rothm., 1944	Tracheophytes	Asparagaceae				Interdiction cueillette
<i>Hydrocharis morsus-ranae</i> L., 1753	Tracheophytes	Hydrocharitaceae	Régionale		EN	
<i>Hydrocotyle vulgaris</i> L., 1753	Tracheophytes	Araliaceae	Régionale		EN	
<i>Hyoscyamus niger</i> L., 1753	Tracheophytes	Solanaceae			NT	

Nom Scientifique (TAX REF 16)	Division	Famille	Protection	Liste Rouge France	Liste Rouge Région	Réglementation départementale
<i>Hypericum androsaemum</i> L., 1753	Tracheophytes	Hypericaceae	Régionale			
<i>Hypericum nummularium</i> L., 1753	Tracheophytes	Hypericaceae				Réglementation cueillette
<i>Iberis timeroyi</i> Jord., 1847	Tracheophytes	Brassicaceae	Régionale	VU	CR	
<i>Ilex aquifolium</i> L., 1753	Tracheophytes	Aquifoliaceae				Réglementation cueillette
<i>Inula bifrons</i> (L.) L., 1763	Tracheophytes	Asteraceae	Nationale 1		EN	
<i>Inula britannica</i> L., 1753	Tracheophytes	Asteraceae	Régionale	NT	EN	
<i>Inula helvetica</i> Weber, 1784	Tracheophytes	Asteraceae	Régionale		NT	
<i>Inula hirta</i> L., 1753	Tracheophytes	Asteraceae		NT	EN	
<i>Jacobaea paludosa</i> (L.) G.Gaertn., B.Mey. & Scherb., 1801	Tracheophytes	Asteraceae	Régionale		EN	
<i>Juncus alpinoarticulatus</i> subsp. <i>fuscoater</i> (Schreb.) O.Schwarz, 1949	Tracheophytes	Juncaceae	Régionale		NT	
<i>Juncus arcticus</i> Willd., 1799	Tracheophytes	Juncaceae	Régionale		EN	
<i>Juncus pygmaeus</i> Rich. ex Thuill., 1799	Tracheophytes	Juncaceae			VU	
<i>Juncus tenageia</i> Ehrh. ex L.f., 1782	Tracheophytes	Juncaceae			NT	
<i>Juniperus thurifera</i> L., 1753	Tracheophytes	Cupressaceae	Régionale			
<i>Katapsuxis silaifolia</i> (Jacq.) Raf., 1840	Tracheophytes	Apiaceae			NT	
<i>Klasea nudicaulis</i> (L.) Fourr., 1869	Tracheophytes	Asteraceae			NT	
<i>Koenigia alpina</i> (All.) T.M.Schust. & Reveal, 2015	Tracheophytes	Polygonaceae			VU	
<i>Laphangium luteoalbum</i> (L.) Tzvelev, 1994	Tracheophytes	Asteraceae			EN	
<i>Lappula squarrosa</i> (Retz.) Dumort., 1827	Tracheophytes	Boraginaceae			EN	
<i>Laserpitium prutenicum</i> L., 1753	Tracheophytes	Apiaceae	Régionale		EN	
<i>Lathyrus angulatus</i> L., 1753	Tracheophytes	Fabaceae			NT	
<i>Lathyrus bauhinii</i> Genty, 1892	Tracheophytes	Fabaceae		NT		
<i>Lathyrus palustris</i> L., 1753	Tracheophytes	Fabaceae	Régionale	EN	EN	
<i>Lathyrus pannonicus</i> (Jacq.) Garcke, 1863	Tracheophytes	Fabaceae		NT	EN	
<i>Legousia hybrida</i> (L.) Delarbre, 1800	Tracheophytes	Campanulaceae			EN	
<i>Leontopodium nivale</i> subsp. <i>alpinum</i> (Cass.) Greuter, 2003	Tracheophytes	Asteraceae				Interdiction cueillette
<i>Leonurus cardiaca</i> L., 1753	Tracheophytes	Lamiaceae	Régionale	NT	EN	
<i>Leucobryum glaucum</i> (Hedw.) Ångstr., 1845	Bryophytes	Leucobryaceae				Interdiction cueillette

Nom Scientifique (TAX REF 16)	Division	Famille	Protection	Liste Rouge France	Liste Rouge Région	Réglementation départementale
<i>Leucojum aestivum</i> L., 1759	Tracheophytes	Amaryllidaceae	Nationale 1	NT	EN	
<i>Leucojum vernum</i> L., 1753	Tracheophytes	Amaryllidaceae				Interdiction cueillette
<i>Leucopoa pulchella</i> subsp. <i>jurana</i> (Gren.) H.Scholz & Foggi, 2005	Tracheophytes	Poaceae	Régionale		VU	
<i>Lilium bulbiferum</i> var. <i>croceum</i> (Chaix) Pers., 1805	Tracheophytes	Liliaceae				Interdiction cueillette
<i>Lilium martagon</i> L., 1753	Tracheophytes	Liliaceae				Réglementation cueillette
<i>Linaria angustissima</i> (Loisel.) Borbás, 1900	Tracheophytes	Plantaginaceae			VU	
<i>Lindernia procumbens</i> (Krock.) Philcox, 1965	Tracheophytes	Linderniaceae	Nationale 1	EN	EN	
<i>Linum austriacum</i> L., 1753	Tracheophytes	Linaceae			EN	
<i>Liparis loeselii</i> (L.) Rich., 1817	Tracheophytes	Orchidaceae	Nationale 1	NT	EN	
<i>Littorella uniflora</i> (L.) Asch., 1864	Tracheophytes	Plantaginaceae	Nationale 1		EN	
<i>Lomelosia graminifolia</i> (L.) Greuter & Burdet, 1985	Tracheophytes	Caprifoliaceae			NT	
<i>Ludwigia palustris</i> (L.) Elliott, 1817	Tracheophytes	Onagraceae	Régionale		NT	
<i>Luronium natans</i> (L.) Raf.	Tracheophytes	Alismataceae	Nationale 1		EN	
<i>Luzula sudetica</i> (Willd.) Schult., 1814	Tracheophytes	Juncaceae			NT	
<i>Lycopodiella inundata</i> (L.) Holub, 1964	Tracheophytes	Lycopodiaceae	Nationale 1	NT	EN	
<i>Lycopodium clavatum</i> L., 1753	Tracheophytes	Lycopodiaceae			NT	Interdiction cueillette
<i>Lysimachia minima</i> (L.) U.Manns & Anderb., 2009	Tracheophytes	Primulaceae			EN	
<i>Lysimachia tenella</i> L., 1753	Tracheophytes	Primulaceae			EN	
<i>Lythrum hyssopifolia</i> L., 1753	Tracheophytes	Lythraceae	Régionale		EN	
<i>Mannia triandra</i> (Scop.) Grolle, 1975	Bryophytes	Aytoniaceae	Nationale 1			
<i>Marsilea quadrifolia</i> L., 1753	Tracheophytes	Marsileaceae	Nationale 1	NT	EN	
<i>Minuartia rubra</i> (Scop.) McNeill, 1963	Tracheophytes	Caryophyllaceae			NT	
<i>Moenchia erecta</i> (L.) G.Gaertn., B.Mey. & Scherb., 1799	Tracheophytes	Caryophyllaceae			NT	
<i>Myosotis minutiflora</i> Boiss. & Reut., 1852	Tracheophytes	Boraginaceae			NT	
<i>Myricaria germanica</i> (L.) Desv., 1824	Tracheophytes	Tamaricaceae			VU	
<i>Najas marina</i> L., 1753	Tracheophytes	Hydrocharitaceae	Régionale			
<i>Najas minor</i> All., 1773	Tracheophytes	Hydrocharitaceae	Régionale		NT	
<i>Narcissus poeticus</i> L., 1753	Tracheophytes	Amaryllidaceae				Réglementation cueillette

Nom Scientifique (TAX REF 16)	Division	Famille	Protection	Liste Rouge France	Liste Rouge Région	Réglementation départementale
<i>Narcissus pseudonarcissus</i> L., 1753	Tracheophytes	Amaryllidaceae				Réglementation cueillette
<i>Neotinea tridentata</i> (Scop.) R.M.Bateman, Pridgeon & M.W.Chase, 1997	Tracheophytes	Orchidaceae	Régionale			
<i>Nepeta cataria</i> L., 1753	Tracheophytes	Lamiaceae		NT		
<i>Nepeta nuda</i> L., 1753	Tracheophytes	Lamiaceae		NT	VU	
<i>Neslia paniculata</i> subsp. <i>thracica</i> (Velen.) Bornm., 1894	Tracheophytes	Brassicaceae		NT	EN	
<i>Noccaea montana</i> subsp. <i>villarsiana</i> (Jord.) Kerguélen, 1993	Tracheophytes	Brassicaceae		NT		
<i>Nymphoides peltata</i> (S.G.Gmel.) Kuntze, 1891	Tracheophytes	Menyanthaceae		NT	EN	
<i>Odontites luteus</i> subsp. <i>lanceolatus</i> (Gaudin) P.Fourn., 1937	Tracheophytes	Orobanchaceae			EN	
<i>Oenanthe fistulosa</i> L.	Tracheophytes	Apiaceae	Régionale		EN	
<i>Oenanthe lachenalii</i> C.C.Gmel., 1805	Tracheophytes	Apiaceae			NT	
<i>Onobrychis arenaria</i> (Kit. ex Willd.) DC., 1825	Tracheophytes	Fabaceae	Régionale	EN	NT	
<i>Onobrychis saxatilis</i> (L.) Lam., 1779	Tracheophytes	Fabaceae			NT	
<i>Onosma arenaria</i> subsp. <i>pyramidata</i> Braun-Blanq., 1917	Tracheophytes	Boraginaceae	Régionale	EN		
<i>Onosma pseudoarenaria</i> subsp. <i>delphinensis</i> (Braun-Blanq.) P.Fourn., 1937	Tracheophytes	Boraginaceae		NT		
<i>Ophioglossum vulgatum</i> L., 1753	Tracheophytes	Ophioglossaceae	Régionale			
<i>Ophrys saratoi</i> E.G.Camus, 1893	Tracheophytes	Orchidaceae	Nationale 1		NT	
<i>Ophrys speculum</i> Link, 1799 [nom. et typ. cons.]	Tracheophytes	Orchidaceae	Nationale 1	EN	CR	
<i>Orchis provincialis</i> Balb. ex DC., 1806	Tracheophytes	Orchidaceae	Nationale 1			
<i>Orchis spitzelii</i> Saut. ex W.D.J.Koch, 1837	Tracheophytes	Orchidaceae	Nationale 1			
<i>Orobanche amethystea</i> Thuill., 1799	Tracheophytes	Orobanchaceae			NT	
<i>Orobanche artemisii-campestris</i> Vaucher ex Gaudin, 1829	Tracheophytes	Orobanchaceae		NT	VU	
<i>Orobanche bartlingii</i> Griseb., 1844	Tracheophytes	Orobanchaceae		VU	VU	
<i>Orobanche grenieri</i> F.W.Schultz, 1846	Tracheophytes	Orobanchaceae			EN	
<i>Orobanche serbica</i> Beck & Petrovi?, 1885	Tracheophytes	Orobanchaceae		VU	VU	
<i>Orthotrichum rogeri</i> Brid., 1812	Bryophytes	Orthotrichaceae	Nationale 1			
<i>Osmunda regalis</i> L., 1753	Tracheophytes	Osmundaceae			NT	Interdiction cueillette
<i>Oxytropis amethystea</i> Arv.-Touv., 1871	Tracheophytes	Fabaceae			NT	

Nom Scientifique (TAX REF 16)	Division	Famille	Protection	Liste Rouge France	Liste Rouge Région	Réglementation départementale
<i>Oxytropis fetida</i> (Vill.) DC., 1802	Tracheophytes	Fabaceae	Régionale		VU	
<i>Oxytropis pilosa</i> (L.) DC., 1802	Tracheophytes	Fabaceae			VU	
<i>Oxytropis xerophila</i> Gutermann, 2006	Tracheophytes	Fabaceae		NT		
<i>Papaver alpinum</i> subsp. <i>alpinum</i> L., 1753	Tracheophytes	Papaveraceae			NT	
<i>Pedicularis palustris</i> L., 1753	Tracheophytes	Orobanchaceae		NT	EN	
<i>Phelipanche arenaria</i> (Borkh.) Pomel, 1874	Tracheophytes	Orobanchaceae	Régionale	NT	EN	
<i>Phelipanche purpurea</i> (Jacq.) Soják, 1972	Tracheophytes	Orobanchaceae			NT	
<i>Phelipanche ramosa</i> (L.) Pomel, 1874	Tracheophytes	Orobanchaceae			VU	
<i>Phleum arenarium</i> L., 1753	Tracheophytes	Poaceae			EN	
<i>Phleum paniculatum</i> Huds., 1762	Tracheophytes	Poaceae			EN	
<i>Phyteuma charmelii</i> Vill., 1787	Tracheophytes	Campanulaceae	Régionale			
<i>Phyteuma michelii</i> All., 1785	Tracheophytes	Campanulaceae			NT	
<i>Pilularia globulifera</i> L., 1753	Tracheophytes	Marsileaceae	Nationale 1		EN	
<i>Pinguicula grandiflora</i> Lam., 1789	Tracheophytes	Lentibulariaceae	Régionale		EN	
<i>Pinguicula rosea</i> (Mutel) Landolt, 2010	Tracheophytes	Lentibulariaceae	Régionale	VU	VU	
<i>Poa glauca</i> Vahl, 1790	Tracheophytes	Poaceae	Régionale		EN	
<i>Poa palustris</i> L., 1759	Tracheophytes	Poaceae	Régionale		NT	
<i>Polycnemum majus</i> A.Braun ex Bogenh., 1841	Tracheophytes	Amaranthaceae			NT	
<i>Polygala exilis</i> DC., 1813	Tracheophytes	Polygalaceae		NT	CR	
<i>Polypogon monspeliensis</i> (L.) Desf., 1798	Tracheophytes	Poaceae			NT	
<i>Polystichum aculeatum</i> (L.) Roth, 1799	Tracheophytes	Dryopteridaceae				Interdiction cueillette
<i>Polystichum setiferum</i> (Forssk.) T.Moore ex Woyn., 1913	Tracheophytes	Dryopteridaceae				Interdiction cueillette
<i>Potamogeton alpinus</i> Balb., 1804	Tracheophytes	Potamogetonaceae	Régionale	NT	VU	
<i>Potamogeton compressus</i> L., 1753	Tracheophytes	Potamogetonaceae		VU		
<i>Potamogeton trichoides</i> Cham. & Schltl., 1827	Tracheophytes	Potamogetonaceae			NT	
<i>Potentilla cinerea</i> Chaix ex Vill., 1779	Tracheophytes	Rosaceae			NT	
<i>Potentilla delphinensis</i> Gren. & Godr., 1848	Tracheophytes	Rosaceae	Nationale 1	NT	VU	
<i>Primula integrifolia</i> L., 1753	Tracheophytes	Primulaceae			EN	
<i>Primula lutea</i> subsp. <i>lutea</i> Vill., 1787	Tracheophytes	Primulaceae	Nationale 1			
<i>Primula lutea</i> Vill., 1787	Tracheophytes	Primulaceae	Nationale 1			

Nom Scientifique (TAX REF 16)	Division	Famille	Protection	Liste Rouge France	Liste Rouge Région	Réglementation départementale
<i>Pulsatilla halleri</i> (All.) Willd., 1809	Tracheophytes	Ranunculaceae	Nationale 1		NT	
<i>Pulsatilla rubra</i> (Lam.) Delarbre, 1800	Tracheophytes	Ranunculaceae	Régionale		NT	
<i>Pyrola chlorantha</i> Sw., 1810	Tracheophytes	Ericaceae	Régionale			
<i>Pyrola media</i> Sw., 1804	Tracheophytes	Ericaceae	Régionale			
<i>Ranunculus lingua</i> L., 1753	Tracheophytes	Ranunculaceae	Nationale 1	VU	EN	
<i>Ranunculus parnassifolius</i> L., 1753	Tracheophytes	Ranunculaceae			EN	
<i>Ranunculus parviflorus</i> L., 1758	Tracheophytes	Ranunculaceae			EN	
<i>Ranunculus sceleratus</i> L., 1753	Tracheophytes	Ranunculaceae	Régionale			
<i>Ranunculus trichophyllus</i> subsp. <i>eradicatus</i> (Laest.) C.D.K.Cook, 1967	Tracheophytes	Ranunculaceae			VU	
<i>Rhaponticum scariosum</i> subsp. <i>scariosum</i> Lam., 1779	Tracheophytes	Asteraceae	Nationale 1			
<i>Rhynchospora alba</i> (L.) Vahl, 1805	Tracheophytes	Cyperaceae	Régionale		EN	
<i>Rhynchospora fusca</i> (L.) W.T.Aiton, 1810	Tracheophytes	Cyperaceae			CR	
<i>Rosa gallica</i> L., 1753	Tracheophytes	Rosaceae	Nationale 2		VU	
<i>Rumex hydrolapathum</i> Huds., 1778	Tracheophytes	Polygonaceae			NT	
<i>Rumex maritimus</i> L., 1753	Tracheophytes	Polygonaceae	Régionale		EN	
<i>Sabulina tenuifolia</i> subsp. <i>hybrida</i> (Vill.) Dillenb., 2016	Tracheophytes	Caryophyllaceae			NT	
<i>Salix breviserrata</i> Flod., 1940	Tracheophytes	Salicaceae	Nationale 1		NT	
<i>Salix caesia</i> Vill., 1789	Tracheophytes	Salicaceae			NT	
<i>Salix glaucosericea</i> Flod., 1943	Tracheophytes	Salicaceae	Régionale			
<i>Salix helvetica</i> Vill., 1789	Tracheophytes	Salicaceae	Nationale 2		NT	
<i>Salvia officinalis</i> L., 1753	Tracheophytes	Lamiaceae		NT		
<i>Saussurea depressa</i> Gren., 1849	Tracheophytes	Asteraceae			NT	
<i>Saussurea discolor</i> (Willd.) DC., 1810	Tracheophytes	Asteraceae	Régionale		VU	
<i>Saxifraga mutata</i> L., 1762	Tracheophytes	Saxifragaceae	Nationale 1	VU	VU	
<i>Saxifraga retusa</i> Gouan, 1773	Tracheophytes	Saxifragaceae			VU	
<i>Scabiosa canescens</i> Waldst. & Kit., 1802	Tracheophytes	Caprifoliaceae	Régionale	VU	EN	
<i>Scandix pecten-veneris</i> subsp. <i>hispanica</i> (Boiss.) Bonnier & Layens, 1894	Tracheophytes	Apiaceae			VU	
<i>Scheuchzeria palustris</i> L., 1753	Tracheophytes	Scheuchzeriaceae	Nationale 1	NT	VU	
<i>Schoenoplectiella mucronata</i> (L.) J.Jung & H.K.Choi, 2010	Tracheophytes	Cyperaceae	Régionale		EN	

Nom Scientifique (TAX REF 16)	Division	Famille	Protection	Liste Rouge France	Liste Rouge Région	Réglementation départementale
<i>Schoenoplectiella supina</i> (L.) Lye, 2003	Tracheophytes	Cyperaceae	Régionale	NT	EN	
<i>Schoenoplectus tabernaemontani</i> (C.C.Gmel.) Palla, 1888	Tracheophytes	Cyperaceae			NT	
<i>Schoenoplectus triqueter</i> (L.) Palla, 1888	Tracheophytes	Cyperaceae			EN	
<i>Schoenus ferrugineus</i> L., 1753	Tracheophytes	Cyperaceae	Nationale 1		EN	
<i>Scorzonera austriaca</i> Willd., 1803	Tracheophytes	Asteraceae			NT	
<i>Scutellaria minor</i> Huds., 1762	Tracheophytes	Lamiaceae	Régionale		NT	
<i>Serapias lingua</i> L., 1753	Tracheophytes	Orchidaceae			NT	
<i>Seseli annuum</i> subsp. <i>annuum</i> L., 1753	Tracheophytes	Apiaceae		NT	VU	
<i>Seseli annuum</i> subsp. <i>carvifolium</i> (Vill.) P.Fourn., 1937	Tracheophytes	Apiaceae			NT	
<i>Silene vallesia</i> L., 1759	Tracheophytes	Caryophyllaceae			NT	
<i>Sisymbrella aspera</i> (L.) Spach, 1838	Tracheophytes	Brassicaceae	Régionale		EN	
<i>Sisymbrium irio</i> L., 1753	Tracheophytes	Brassicaceae			VU	
<i>Sisymbrium strictissimum</i> L., 1753	Tracheophytes	Brassicaceae		VU	VU	
<i>Sparganium emersum</i> Rehmman, 1871	Tracheophytes	Typhaceae	Régionale			
<i>Sparganium natans</i> L., 1753	Tracheophytes	Typhaceae	Régionale	NT	EN	
<i>Sphagnum angustifolium</i> (C.E.O.Jensen ex Russow) C.E.O.Jensen	Bryophytes	Sphagnaceae				Réglementation cueillette
<i>Sphagnum auriculatum</i> Schimp., 1857	Bryophytes	Sphagnaceae				Réglementation cueillette
<i>Sphagnum capillifolium</i> (Ehrh.) Hedw., 1782	Bryophytes	Sphagnaceae				Réglementation cueillette
<i>Sphagnum centrale</i> C.E.O.Jensen, 1896	Bryophytes	Sphagnaceae				Réglementation cueillette
<i>Sphagnum compactum</i> Lam. & DC., 1805	Bryophytes	Sphagnaceae				Réglementation cueillette
<i>Sphagnum contortum</i> Schultz, 1819	Bryophytes	Sphagnaceae				Réglementation cueillette
<i>Sphagnum cuspidatum</i> Ehrh. ex Hoffm., 1796	Bryophytes	Sphagnaceae				Réglementation cueillette
<i>Sphagnum fallax</i> (H.Klinggr.) H.Klinggr., 1880	Bryophytes	Sphagnaceae				Réglementation cueillette
<i>Sphagnum fimbriatum</i> Wilson, 1847	Bryophytes	Sphagnaceae				Réglementation cueillette
<i>Sphagnum flexuosum</i> Dozy & Molk., 1851	Bryophytes	Sphagnaceae				Réglementation cueillette

Nom Scientifique (TAX REF 16)	Division	Famille	Protection	Liste Rouge France	Liste Rouge Région	Réglementation départementale
<i>Sphagnum fuscum</i> (Schimp.) H.Klinggr., 1872	Bryophytes	Sphagnaceae				Réglementation cueillette
<i>Sphagnum girgensohnii</i> Russow, 1865	Bryophytes	Sphagnaceae				Réglementation cueillette
<i>Sphagnum inundatum</i> Russow, 1894	Bryophytes	Sphagnaceae				Réglementation cueillette
<i>Sphagnum magellanicum</i> Brid., 1798	Bryophytes	Sphagnaceae				Réglementation cueillette
<i>Sphagnum majus</i> (Russow) C.E.O.Jensen, 1890	Bryophytes	Sphagnaceae				Réglementation cueillette
<i>Sphagnum palustre</i> L., 1753	Bryophytes	Sphagnaceae				Réglementation cueillette
<i>Sphagnum papillosum</i> Lindb., 1872	Bryophytes	Sphagnaceae				Réglementation cueillette
<i>Sphagnum platyphyllum</i> (Lindb. ex Braithw.) Warnst., 1884	Bryophytes	Sphagnaceae				Réglementation cueillette
<i>Sphagnum quinquefarium</i> (Lindb. in Braithw.) Warnst., 1886	Bryophytes	Sphagnaceae				Réglementation cueillette
<i>Sphagnum rubellum</i> Wilson, 1855	Bryophytes	Sphagnaceae				Réglementation cueillette
<i>Sphagnum russowii</i> Warnst., 1886	Bryophytes	Sphagnaceae				Réglementation cueillette
<i>Sphagnum squarrosum</i> Crome, 1803	Bryophytes	Sphagnaceae				Réglementation cueillette
<i>Sphagnum subnitens</i> Russow & Warnst., 1888	Bryophytes	Sphagnaceae				Réglementation cueillette
<i>Sphagnum subsecundum</i> Nees, 1819	Bryophytes	Sphagnaceae				Réglementation cueillette
<i>Sphagnum tenellum</i> (Brid.) Pers. ex Brid., 1818	Bryophytes	Sphagnaceae				Réglementation cueillette
<i>Sphagnum teres</i> (Schimp.) Ångstr., 1861	Bryophytes	Sphagnaceae				Réglementation cueillette
<i>Sphagnum warnstorffii</i> Russow, 1888	Bryophytes	Sphagnaceae				Réglementation cueillette
<i>Spinulum annotinum</i> (L.) A.Haines, 2003	Tracheophytes	Lycopodiaceae				Interdiction cueillette
<i>Spiranthes aestivalis</i> (Poir.) Rich., 1817	Tracheophytes	Orchidaceae	Nationale 1	VU	EN	
<i>Stipa capillata</i> L., 1762	Tracheophytes	Poaceae			NT	
<i>Stipa pennata</i> L., 1753	Tracheophytes	Poaceae			VU	
<i>Stuckenia filiformis</i> (Pers.) Börner, 1912	Tracheophytes	Potamogetonaceae	Régionale	NT	EN	

Nom Scientifique (TAX REF 16)	Division	Famille	Protection	Liste Rouge France	Liste Rouge Région	Réglementation départementale
<i>Swertia perennis</i> L., 1753	Tracheophytes	Gentianaceae	Régionale		EN	
<i>Telephium imperati</i> L., 1753	Tracheophytes	Caryophyllaceae			VU	
<i>Tephrosieris helenitis</i> subsp. <i>helenitis</i> (L.) B.Nord., 1978	Tracheophytes	Asteraceae	Régionale		EN	
<i>Teucrium pyrenaicum</i> L., 1753	Tracheophytes	Lamiaceae	Régionale		VU	
<i>Teucrium scordium</i> L., 1753	Tracheophytes	Lamiaceae	Régionale		EN	
<i>Thalictrum flavum</i> L., 1753	Tracheophytes	Ranunculaceae			NT	
<i>Thalictrum simplex</i> L., 1767	Tracheophytes	Ranunculaceae	Régionale		EN	
<i>Thelypteris palustris</i> Schott, 1834	Tracheophytes	Thelypteridaceae	Régionale		NT	
<i>Thesium linophyllum</i> L., 1753	Tracheophytes	Thesiaceae	Régionale		NT	
<i>Thymelaea passerina</i> (L.) Coss. & Germ., 1861	Tracheophytes	Thymelaeaceae			NT	
<i>Thysselinum palustre</i> (L.) Hoffm., 1814	Tracheophytes	Apiaceae	Régionale		EN	
<i>Trapa natans</i> L., 1753	Tracheophytes	Lythraceae			EN	
<i>Tribulus terrestris</i> L., 1753	Tracheophytes	Zygophyllaceae			NT	
<i>Trichophorum alpinum</i> (L.) Pers., 1805	Tracheophytes	Cyperaceae	Régionale		EN	
<i>Trichophorum pumilum</i> (Vahl) Schinz & Thell., 1921	Tracheophytes	Cyperaceae	Nationale 1		EN	
<i>Trifolium saxatile</i> All., 1773	Tracheophytes	Fabaceae	Nationale 1		VU	
<i>Trifolium strictum</i> L., 1755	Tracheophytes	Fabaceae			NT	
<i>Trochiscanthes nodiflora</i> (All.) W.D.J.Koch, 1824	Tracheophytes	Apiaceae	Régionale		VU	
<i>Tulipa raddii</i> Reboul, 1822	Tracheophytes	Liliaceae	Nationale 1		VU	
<i>Tulipa sylvestris</i> subsp. <i>sylvestris</i> L., 1753	Tracheophytes	Liliaceae	Nationale 1		EN	
<i>Typha minima</i> Funck, 1794	Tracheophytes	Typhaceae	Nationale 1	NT	EN	
<i>Utricularia minor</i> L., 1753	Tracheophytes	Lentibulariaceae	Régionale	NT	EN	
<i>Utricularia neglecta</i> Lehm., 1828	Tracheophytes	Lentibulariaceae			NT	
<i>Vaccinium myrtillus</i> L., 1753	Tracheophytes	Ericaceae				Réglementation cueillette
<i>Vaccinium oxycoccus</i> L., 1753	Tracheophytes	Ericaceae	Régionale		EN	
<i>Vaccinium uliginosum</i> L., 1753	Tracheophytes	Ericaceae				Réglementation cueillette
<i>Vaccinium vitis-idaea</i> L., 1753	Tracheophytes	Ericaceae				Réglementation cueillette
<i>Valeriana excelsa</i> subsp. <i>sambucifolia</i> (J.C.Mikan ex Pohl) Holub, 1997	Tracheophytes	Caprifoliaceae			NT	
<i>Valeriana salianca</i> All., 1785	Tracheophytes	Caprifoliaceae	Régionale		NT	

Nom Scientifique (TAX REF 16)	Division	Famille	Protection	Liste Rouge France	Liste Rouge Région	Réglementation départementale
<i>Valerianella coronata</i> (L.) DC., 1805	Tracheophytes	Caprifoliaceae			NT	
<i>Veronica acinifolia</i> L., 1762	Tracheophytes	Plantaginaceae			VU	
<i>Veronica catenata</i> Pennell, 1921	Tracheophytes	Plantaginaceae			NT	
<i>Veronica cymbalaria</i> Bodard, 1798	Tracheophytes	Plantaginaceae			NT	
<i>Veronica prostrata</i> L., 1762	Tracheophytes	Plantaginaceae		NT		
<i>Veronica triphyllos</i> L., 1753	Tracheophytes	Plantaginaceae		NT	NT	
<i>Vicia pisiformis</i> L., 1753	Tracheophytes	Fabaceae	Régionale		CR	
<i>Viola cenisia</i> L., 1763	Tracheophytes	Violaceae			VU	
<i>Viola elatior</i> Fr., 1828 [nom. cons.]	Tracheophytes	Violaceae	Nationale 1	EN	EN	
<i>Viscaria alpina</i> (L.) G.Don, 1831	Tracheophytes	Caryophyllaceae	Régionale		NT	
<i>Viscaria vulgaris</i> Bernh., 1800	Tracheophytes	Caryophyllaceae			NT	
<i>Vitis vinifera</i> subsp. <i>sylvestris</i> (C.C.Gmel.) Hegi, 1925	Tracheophytes	Vitaceae	Nationale 1			
<i>Xeranthemum inapertum</i> (L.) Mill., 1768	Tracheophytes	Asteraceae			NT	