

LA SAPONAIRE OFFICINALE

Saponaria officinalis (Caryophyllacée)

+ d'info sur le Guide récolte - www.gentiana/semesauvage



FLEURS
FRUITS

VIVACE

TAILLE : 30 - 70 cm

FLORAISON : juin - septembre

RUSTICITÉ : Très rustique (-25°C)

CULTURE : Moyenne

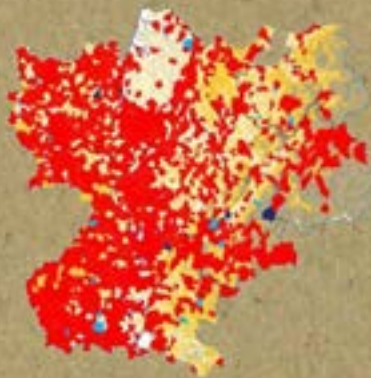


OÙ TROUVER LA PLANTE?

Lieux incultes et frais.

Données

- Récentes
- Anciennes
- Historiques



Répartition régionale - Source PIFH

DESCRIPTION

PORT : Plante dressée et robuste.

FEUILLE : Feuilles ovales – lancéolées et opposées.

FLEURS : Grandes fleurs rose pâle groupées au sommet.

FRUIT : Fruits secs de forme oblongue.

NE PAS CONFONDRE AVEC
Peu de confusion possible.

LES CONSEILS DES JARDINIERS...

OÙ ?

Semer dans votre jardin en situation bien exposée, sur sol frais et plutôt calcaire.

QUAND ?

Mars-Mai et/ou Septembre-Octobre.

COMMENT ?

Semer les graines en pleine terre en les enfouissant quelques millimètres dans la terre

REMARQUES...

Il est possible de bouturer les tiges en début de printemps.

