

LA SALICAIRE

Lythrum salicaria (Lythacées)

+ d'info sur le Guide récolte - www.gentiana/sem_sauvage



VIVACE

TAILLE : 30 cm - 2 m



FLORAISON : Juillet - Septembre



RUSTICITÉ : Très rustique (-40°C)

CULTURE : Facile

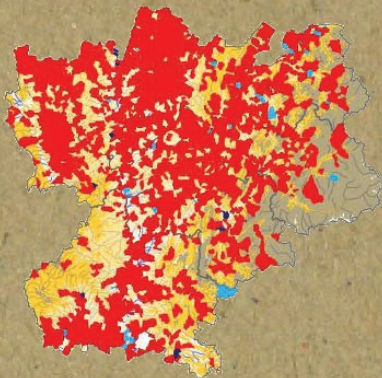


OÙ TROUVER LA PLANTE?

Plante des berges d'étangs, de fossés, prairies humides.

Données

- Récentes
- Anciennes
- Historiques



Répartition régionale - Source PIFH



DESCRIPTION

PORT : Plante dressée ramifiée dans le haut.

FEUILLE : Feuilles opposées, lancéolées en cœur à la base, collées à la tige.

FLEURS : Nombreuses petites fleurs rose violacé en épis.

FRUIT : Petits fruits secs ovales.

NE PAS CONFONDRE AVEC
Peu de confusion possible.

LES CONSEILS DES JARDINIERS...

OÙ ? Semer dans un lieu bien exposé de votre jardin sur sol humide ou sol frais argileux et riche, sur berges de mare.

QUAND ? Mars - Mai ou Septembre - Octobre.

COMMENT ? Semer les graines en pleine terre en les enfouissant quelques millimètres dans la terre.

REMARQUES... Le bouturage de tige est réalisable au printemps et il est possible de diviser le rhizome en automne.

