



# LAITUE VIVACE

*Lactuca perennis* (Astéracées)

+ d'info sur le Guide récolte - [www.gentiana/semes\\_sauvage](http://www.gentiana/semes_sauvage)



FLEUR

FEVILLES

VIVACE

TAILLE : 20 - 50 cm

FLORAISON : Mai - Juillet

RUSTICITÉ : Vivace

CULTURE : Moyen

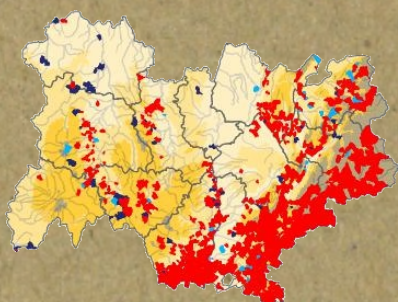


## OÙ TROUVER LA PLANTE?

sols secs et filtrants (Pelouses rocailleuses, garrigue, éboulis...)

Données

- Récentes
- Anciennes
- Historiques



Répartition régionale - Source PIFH



## DESCRIPTION

**PORT :** Plante à rosette basale, tige rameuse à boutons floraux légèrement penchés et fleurs disposés en corymbe lâche

**FEVILLES :** Feuilles en rosette, découpées et glabres

**FLEURS :** bleues ou violacées

**FRUITS :** Petits fruits secs, noirs, avec aigrette

## NE PAS CONFONDRE AVEC

La chicorée sauvage plus velue et au port moins corymbiforme

## LES CONSEILS DES JARDINIERS...

**OÙ ?** Installez la laitue dans un milieu drainant. Principalement sur un sol calcaire

**QUAND ?** En automne

**COMMENT ?** En pot, puis en pleine terre

**REMARQUES...** La laitue est munie d'une grosse racine pivotante. Il est donc difficile de bouturer ou de diviser un pied mère

## CONSOMMATION



**PARTIE CONSOMMÉE :** jeunes pousses et fleurs

**PRÉPARATIONS :** salade



ÉVALUÉ EN 2014  
FLORE SAUVAGE  
CRIS

