

# L'HELLEBORE FÉTIDE

*Helleborus foetidus* (Renonculacées)

+ d'info sur le Guide récolte - [www.gentiana/semes\\_sauvage](http://www.gentiana/semes_sauvage)



VIVACE

TAILLE : 20 - 80 cm

FLORAISON : Janvier - Mai

RUSTICITÉ : Très rustique (-20°C)

CULTURE : Facile

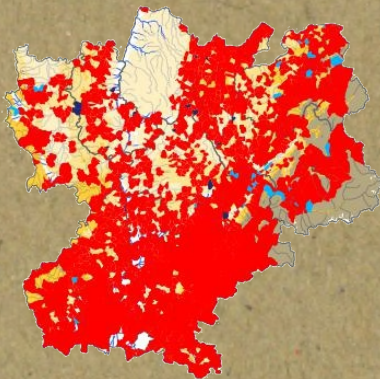


## OÙ TROUVER LA PLANTE?

Forêts calcaires, talus.

### Données

- Récentes
- Anciennes
- Historiques



Répartition régionale - Source PIFH



## DESCRIPTION

PORT : Plante dressée et fétide.

FEUILLE : Feuilles coriaces, foncées et découpées en lanières.

FLEURS : Fleurs penchées, verdâtres à légèrement rougeâtres.

FRUIT : 3 fruits à bec par fleur

NE PAS CONFONDRE AVEC  
Peu de confusion possible.

## LES CONSEILS DES JARDINIERS...

OÙ ? Dans un lieu ombragé de votre jardin, sous une haie, bosquet ou arbre sur un sol riche et plutôt calcaire.

QUAND ? Octobre - Décembre

COMMENT ? Semer les graines en pleine terre en les enfouissant quelques millimètres dans le sol.

REMARQUES...

