



# L'HERBE AUX GOUTTEUX

*Aegopodium podagraria* (Apiacées)

+ d'info sur le Guide récolte - [www.gentiana/semesauvage](http://www.gentiana/semesauvage)

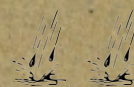


## VIVACE RHIZOMATEUSE

TAILLE : 30 - 90 cm



FLORAISON : Mai - Juillet



RUSTICITÉ : Géophyte à rhizomes

CULTURE : Facile

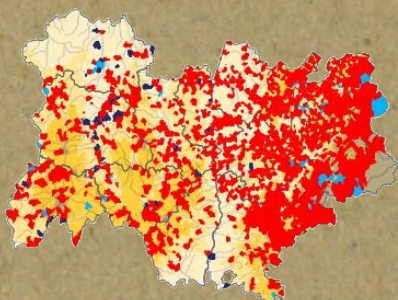


## OÙ TROUVER LA PLANTE?

Forêt et milieux frais à humides.

### Données

- Récentes
- Anciennes
- Historiques



Répartition régionale - Source PIFH



## DESCRIPTION

PORT : Plante dressée glabre à souche rampante

FEUILLES : Feuilles inférieures longuement pétiolées, à folioles dentés et larges de 3-4cms

FLEURS : Fleurs blanches en ombelle avec environ 12-20 rayons presque égaux

FRUITS : Petits fruits ovales comprimés par les côtés

### NE PAS CONFONDRE AVEC

Les plantes de la même famille comme les Lasers. **(ATTENTION, beaucoup d'apiacées ont une toxicité avérée!)**

## LES CONSEILS DES JARDINIERS...

OÙ ? Semer sous des grands arbres, bosquet ou sous une haie avec un sol frais

QUAND ? Automne ou printemps

COMMENT ? Facile à diviser par rhizome  
Semer les graines en pleine terre en les enfouissant quelques millimètres dans la terre

REMARQUES... Il peut être nécessaire de contrôler les plantations afin de limiter son développement



## CONSOMMATION

PARTIES CONSOMMÉE : Jeunes pousses non épanouies et feuilles

PRÉPARATION : Salade, ou cuit avec d'autres légumes

