

LE COQUELICOT

Papaver rhoeas (Papaveracées)

+ d'info sur le Guide récolte - www.gentiana/semesauvage

ANNUELLE

TAILLE : 10 - 50 cm

FLORAISON : juin - août

RUSTICITÉ : Très rustique (-25°C)

CULTURE : Facile

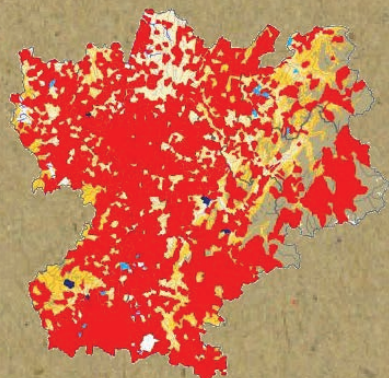


OÙ TROUVER LA PLANTE?

Champs, moisson, talus et friche.

Données

- Récentes
- Anciennes
- Historiques



Répartition régionale - Source PIFH



DESCRIPTION

PORT : Plante dressée à bouton dirigés vers le bas.

FEUILLE : Feuilles situées dans la partie inférieure de la plante, divisées jusqu'à la nervure et poilues

FLEURS : Grandes fleurs rouges, en coupe

FRUIT : Capsule sèche, ovale

NE PAS CONFONDRE AVEC

Le pavot douteux (*Papaver dubium*) plus petit, à fleurs rouge-orangé.

LES CONSEILS DES JARDINIERS...

OÙ ? Semer dans les jardins, parterre de fleurs, bien exposés avec une terre non acide et riche (fertile).

QUAND ? Mars-Avril pour les semis.

COMMENT ? Après travail du sol (griffage) semer les graines sans les enfouir. N'arrosez pas ou très peu.

REMARQUES... Pour se maintenir plusieurs années de suite, le sol doit être griffé à l'automne afin de limiter la concurrence.

