

LE SAINFOIN

Onobrychis viciifolia (Fabacées)

+ d'info sur le Guide récolte - www.gentiana/semesauvage



VIVACE

TAILLE : 20-80 cm

FLORAISON : Mai - Août

RUSTICITÉ : Très rustique -30°C

CULTURE : Facile

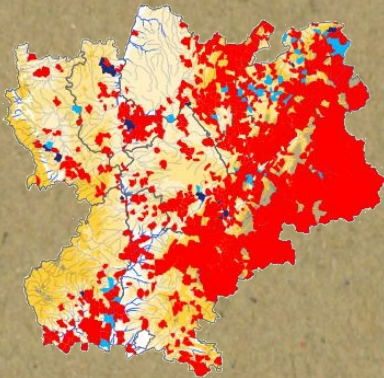


OÙ TROUVER LA PLANTE?

Côteaux et pelouses sèches.

Données

- Récentes
- Anciennes
- Historiques



Répartition régionale - Source PIFH



DESCRIPTION

PORT : Plante dressée, poilue.

FEUILLE : Feuilles divisées en 6-12 paires de petites feuilles.

FLEURS : Fleurs roses, striées de rouge, insérées en longues grappes terminales.

FRUIT : Petits fruits secs ovales et ornementés.

NE PAS CONFONDRE AVEC

LES CONSEILS DES JARDINIERS...

OÙ ? Semer dans un lieu bien exposé et sec de votre jardin.

QUAND ? Mai - Juin (châssis froid) - Août - Septembre (pleine terre)

COMMENT ? Semer les graines en pleine terre à l'automne en les enfouissant quelques millimètres dans la terre. Si l'opération est réalisée au printemps, recouvrir d'un petit tunnel.

REMARQUES... Attention les limaces affectionnent particulièrement les jeunes pousses de Sainfoin.

