

LA REINE DES PRÉS

Filipendula ulmaria (Rosacées)

+ d'info sur le Guide récolte - www.gentiana/sem_sauvage



VIVACE

TAILLE : 50 cm - 1 m

FLORAISON : juin - août

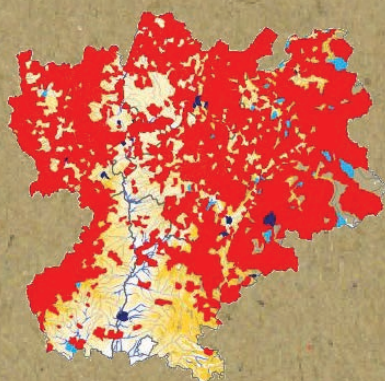
RUSTICITÉ : Très rustique (-35°C)

CULTURE : Facile



OÙ TROUVER LA PLANTE?

Lieux humides



Données

- Récentes
- Anciennes
- Historiques

Répartition régionale - Source PIFH



DESCRIPTION

PORT : Grande plante robuste.

FEUILLE : Grandes feuilles à segments impairs, dentés et alternant petits et grands segments.

FLEURS : Fleurs blanchâtres très nombreuses.

FRUIT : Fruits secs qui s'enroulent en spirales.

NE PAS CONFONDRE AVEC
Filipendula vulgare.

LES CONSEILS DES JARDINIERS...

OÙ ?

Dans un lieu bien exposé, sur sol humide et riche.

QUAND ?

Avril-Mai.

COMMENT ?

Semer les graines en pleine terre en les enfouissant quelques millimètres dans la terre.

REMARQUES...

Il est possible de bouturer les tiges en début de printemps.

