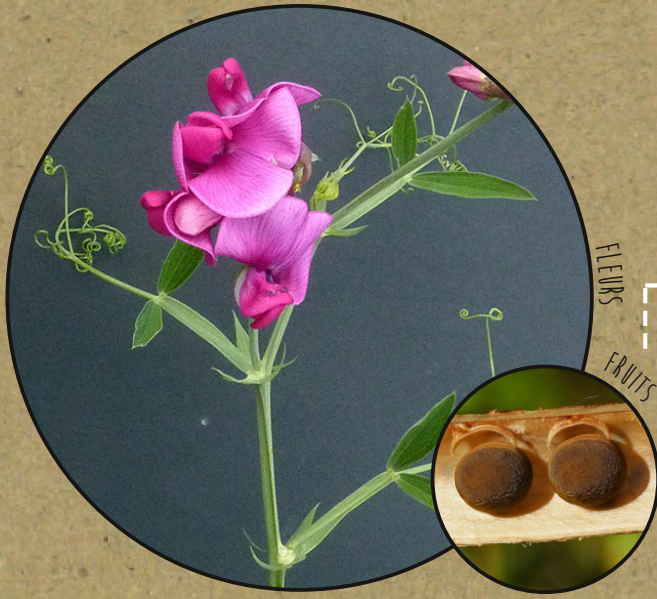


LE POIS VIVACE

Lathyrus latifolius (Fabacées)

+ d'info sur le Guide récolte - www.gentiana/semes_sauvage

Photo : André Cros



FLEURS

FRUITS

VIVACE

TAILLE : 1 m - 2 m

FLORAISON : juin - août

RUSTICITÉ : Rustique

CULTURE : Moyenne

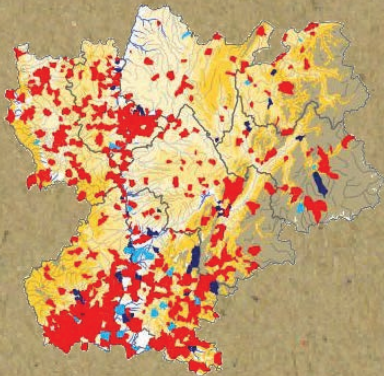


OÙ TROUVER LA PLANTE?

Forêts et buissons.

Données

- Récentes
- Anciennes
- Historiques



Répartition régionale - Source PIFH



DESCRIPTION

PORT : Plante grimpante.

FEUILLE : Feuilles divisées en deux petites folioles et terminées par une vrille.

FLEURS : Fleurs de grande taille, rose vif réunies en grappes.

FRUIT : Gousse cylindrique.

NE PAS CONFONDRE AVEC

D'autres Gesses, qui ne sont pas grimpantes et à plus petites fleurs.

LES CONSEILS DES JARDINIERS...

OÙ ? Semer dans votre jardin, en situation bien exposée avec un support (grillage, tuteurs...) pour que la plante puisse se développer.

QUAND ? Mai - Juin et/ou Septembre - Octobre.

COMMENT ? La nuit avant le semis des graines, faites-les tremper, puis les mettre en pleine terre en les enfouissant quelques millimètres.

REMARQUES...

