

L'ORIGAN

Origanum vulgare (Lamiacées)

+ d'info sur le Guide récolte - www.gentiana/sem_sauvage



VIVACE

TAILLE 20 - 80 cm

FLORAISON Juillet - Septembre

RUSTICITÉ Rustique (-15°C)

CULTURE Facile

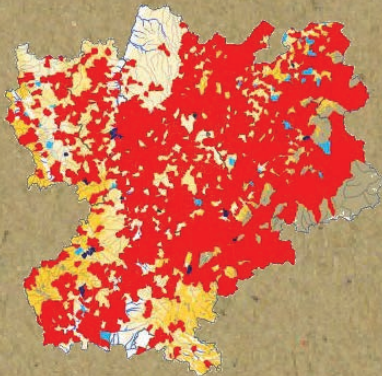


OÙ TROUVER LA PLANTE?

Prairies et lieux secs.

Données

- Récentes
- Anciennes
- Historiques



Répartition régionale - Source PIFH



DESCRIPTION

PORT : Plante dressée, poilue et aromatique à tige carrée.

FEUILLE : Feuilles ovales et opposées.

FLEURS : Nombreuses petites fleurs roses et aromatiques, s'ouvrant en deux parties.

FRUIT : 4 graines noires ovoïdes par fleurs. Fruits secs ovoïdes.

NE PAS CONFONDRE AVEC
Peu de confusion possible.

LES CONSEILS DES JARDINIERS...

OÙ ? Semer dans un lieu bien exposé de votre jardin, sur un sol sec.

QUAND ? Mars - Mai.

COMMENT ? Semer les graines en pleine terre en les enfouissant quelques millimètres dans la terre.

REMARQUES... Il est aussi possible de bouturer des tiges en été et de diviser des touffes au printemps ou à l'automne.

