



# LE LYSIMAQUE COMMUN

*Lysimachia vulgaris* (Primulacées)

+ d'info sur le Guide récolte - [www.gentiana/semesauvage](http://www.gentiana/semesauvage)

VIVACE

TAILLE : 40 cm - 1m 20

FLORAISON : Juin - Août

RUSTICITÉ : Très rustique -20°C

CULTURE : Facile

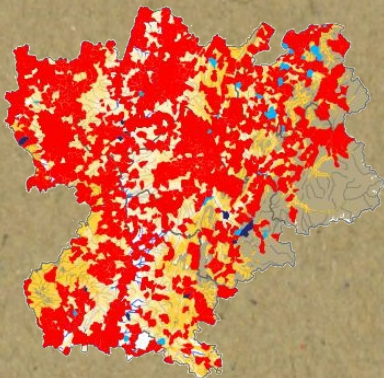


## OÙ TROUVER LA PLANTE?

Bords d'étangs, de fossés, de rivières, prairies humides.

Données

- Récentes
- Anciennes
- Historiques



Répartition régionale - Source PIFH



## DESCRIPTION

**PORT :** Plante dressée poilue à souche rampante.

**FEUILLE :** Feuilles ovales lancéolées, réunies par 2-3 ou 4 au noeud.

**FLEURS :** Fleur jaune de taille moyenne plus foncée au centre.

**FRUIT :** Petits fruits secs globuleux.

### NE PAS CONFONDRE AVEC

Le lysimaque ponctué à sépales entièrement verdâtres.

## LES CONSEILS DES JARDINIERS...

**OÙ ?** Semer dans un lieu exposé ou semi-exposé de votre jardin, sur sol drainé et humide.

**QUAND ?** Mai - Juin et /ou Septembre - Octobre

**COMMENT ?** Semer les graines en pleine terre en les enfouissant quelques millimètres dans la terre.

**REMARQUES...** Si la plante se plaît elle formera un beau massif, elle peut même devenir localement envahissante.

