



LA GRANDE MARGUERITE

Leucanthemum vulgare (Astéracées ex- Composées)

+ d'info sur le Guide récolte - www.gentiana/semes_sauvage

FLEURS
FRUITS

VIVACE

TAILLE : 20-80 cm

FLORAISON : Mai - Août

RUSTICITÉ : Très rustique -25°C

CULTURE : Facile

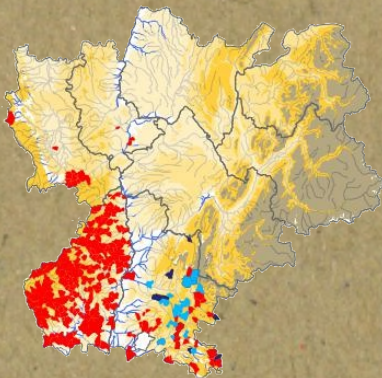


OÙ TROUVER LA PLANTE?

Prairies, champs.

Données

- Récentes
- Anciennes
- Historiques



Répartition régionale - Source PIFH



DESCRIPTION

PORT : Plante dressée.

FEUILLE : Petites feuilles dentées.

FLEURS : Fleurs extérieures ligulées blanches et fleurs centrales tubulées jaunes.

FRUIT : Petits fruits secs bruns allongés.

NE PAS CONFONDRE AVEC
La paquerette qui est beaucoup plus petite.

LES CONSEILS DES JARDINIERS...

OÙ ? Semer dans un lieu bien exposé ou semi-ombragé, sur sol frais ou bien drainé.

QUAND ? Mai - Juin

COMMENT ? Semer les graines en pleine terre en les enfouissant quelques millimètres dans la terre.

REMARQUES...

