

Photo : Liliane Roubaudi



LE GÉRANIUM LIVIDE

Geranium phaeum (Geraniacées)

+ d'info sur le Guide récolte - www.gentiana/sem_sauvage

VIVACE

TAILLE : 40 cm - 60 cm

FLORAISON : mai - août

RUSTICITÉ : Très rustique -25°C

CULTURE : Facile

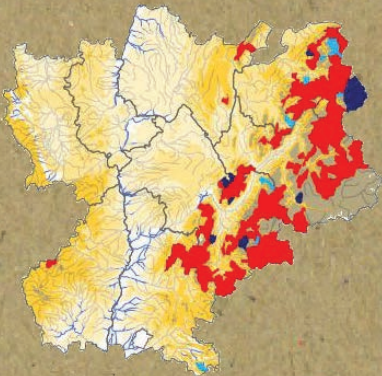


OÙ TROUVER LA PLANTE?

Prairies, forêts et ravins de montagne.

Données

- Récentes
- Anciennes
- Historiques



Répartition régionale - Source PIFH



DESCRIPTION

PORT : Plante dressée.

FEUILLE : Feuilles découpées en 4-5 lobes à partir du centre de la feuille.

FLEURS : Fleurs moyennes de couleur violet foncé, les pétales sont comme plaqués en arrière exposant ainsi les étamines et pistil.

FRUIT : Fruits secs en forme de "bec de grue".

NE PAS CONFONDRE AVEC

D'autres Géraniums mais seul le Géranium livide a des fleurs violet foncé.

LES CONSEILS DES JARDINIERS...

OÙ ? Semer dans votre jardin, sur sol drainé et riche, peu importe l'exposition au soleil.

QUAND ? Mars-Mai.

COMMENT ? Semer les graines en pleine terre en les enfouissant quelques millimètres dans la terre.

REMARQUES... Il est également possible de diviser les touffes.

