

# L'ÉPILOBE À FEUILLES ÉTROITES

*Epilobium angustifolium* (Onagracées)

+ d'info sur le Guide récolte - [www.gentiana/semesauvage](http://www.gentiana/semesauvage)



VIVACE

TAILLE : 60 cm - 2 m

FLORAISON : juin - septembre

RUSTICITÉ : Très rustique (-35°C)

CULTURE : Facile

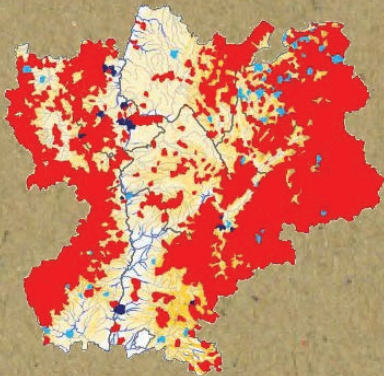


## OÙ TROUVER LA PLANTE?

Bord de chemin et coupe forestières, surtout en montagne

### Données

- Récentes
- Anciennes
- Historiques



Répartition régionale - Source PIFH



## DESCRIPTION

PORT : Grande plante dressée.

FEUILLE : Feuilles étroites, linéaires insérées en spirale.

FLEURS : Grandes fleurs roses, ouvertes et réunies en grappe terminale.

FRUIT : Longs fruits linéaires et secs libérant des graines plumeuses

NE PAS CONFONDRE AVEC

D'autres Epilobes beaucoup plus petites en taille.

## LES CONSEILS DES JARDINIERS...

OÙ ? Semer dans un lieu bien exposé de votre jardin, sur sol frais et drainé.

QUAND ? Mars - Mai

COMMENT ? Semer les graines en pleine terre en les enfouissant quelques millimètres dans la terre

REMARQUES... Il est possible de bouturer les tiges au printemps et diviser les touffes.

