

LE BOUILLON-BLANC

Verbascum thapsus (Scrophulariacées)

+ d'info sur le Guide récolte - www.gentiana/semi_sauvage

BISANNUELLE

TAILLE : 40-160 cm

FLORAISON : Juin - Octobre

RUSTICITÉ : Rustique -20°C

CULTURE : Facile

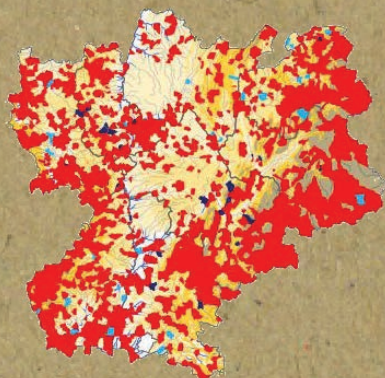


OÙ TROUVER LA PLANTE?

Friches, talus routiers...

Données

- Récentes
- Anciennes
- Historiques



Répartition régionale - Source PIFH



DESCRIPTION

PORT : Grande plante dressée et douce au toucher.

FEUILLE : Grandes feuilles ovales lancéolées, se prolongeant sur la tige sauf les feuilles inférieures.

FLEURS : Petites fleurs jaunes réunies en un épi compact et dense.

FRUIT : Petits fruits en forme de boule, s'ouvrant par le sommet.

NE PAS CONFONDRE AVEC

Il existe d'autres espèces de Molènes qui sont aussi intéressantes esthétiquement.

LES CONSEILS DES JARDINIERS...

OÙ ? Semer dans un lieu bien ensoleillé de votre jardin, sur sol pauvre, calcaire et bien drainé.

QUAND ? Mars-Mai

COMMENT ? Préparer un mélange graines et sable puis semer à la volée, sans recouvrir.

REMARQUES...

