

L'ASPÉRULE ODORANTE

Galium odoratum (Rubiaceés)

+ d'info sur le Guide récolte - www.gentiana/semes_sauvage



VIVACE

TAILLE : 10 - 30 cm

FLORAISON : Mai - Juin

RUSTICITÉ : Très rustique (-20°C)

CULTURE : Moyenne

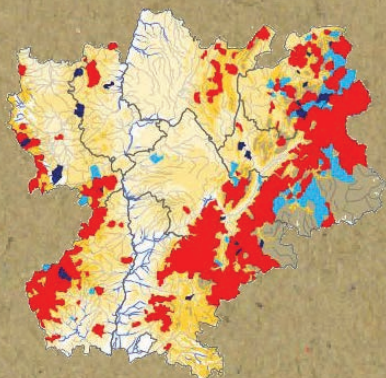


OÙ TROUVER LA PLANTE?

Forêts fraîches

Données

- Récentes
- Anciennes
- Historiques



Répartition régionale - Source PIFH



DESCRIPTION

PORT : Petite plante dressée.

FEUILLE : Petites feuilles elliptiques réunies en verticilles par 6-8.

FLEURS : Petites fleurs blanches en tube groupées au sommet.

FRUIT : Fruits globuleux hérissés de crochets.

NE PAS CONFONDRE AVEC

D'autres gaillets mais l'Aspérule odorante est la seule à avoir des petites feuilles elliptiques.

LES CONSEILS DES JARDINIERS...

OÙ ? Semer sous un arbre ou une haie, dans un sol frais et léger.

QUAND ? Juillet-Octobre

COMMENT ? Semer les graines en pleine terre, de préférence à l'ombre, en les enfouissant quelques millimètres dans la terre puis les recouvrir d'un petit tunnel.

REMARQUES... Il est possible de diviser le rhizome en mars ou en octobre

