

L'ANCOLIE COMMUNE

Aquilegia Vulgaris (Renonculacées)

+ d'info sur le Guide récolte - www.gentiana/semesauvage



VIVACE

TAILLE : 20 - 80 cm

FLORAISON : Mai - Juillet

RUSTICITÉ : Très rustique (-20°C)

CULTURE : Moyenne

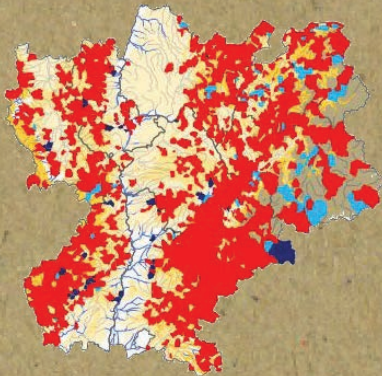


OÙ TROUVER LA PLANTE?

Forêts et prés ombragés.

Données

- Récentes
- Anciennes
- Historiques



Répartition régionale - Source PIFH



DESCRIPTION

PORT : Plante dressée à tige poilue.

FEUILLE : Feuilles découpées à folioles larges.

FLEURS : Fleurs penchées plutôt bleutées, elle sont munies d'un éperon qui se recourbe.

FRUIT : Gousse sèche.

NE PAS CONFONDRE AVEC

L'ancolie des Alpes plus grosse et dont les éperons des fleurs sont moins recourbés. C'est une plante d'altitude, protégée.

LES CONSEILS DES JARDINIERS...

OÙ ? Semer dans un lieu bien exposé de votre jardin si le sol est frais, sinon plus à l'ombre sous un arbre ou une haie.

QUAND ? Avril - Mai

COMMENT ? Semer les graines en pleine terre en les enfouissant quelques millimètres dans la terre.

REMARQUES... Espèce sensible à l'oïdium, ne pas arroser les feuilles directement mais le pied. La division des touffes est réalisable au printemps ou à l'automne.

