

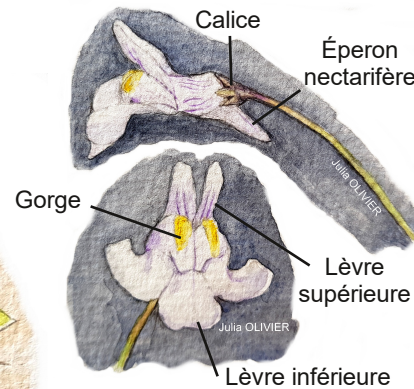
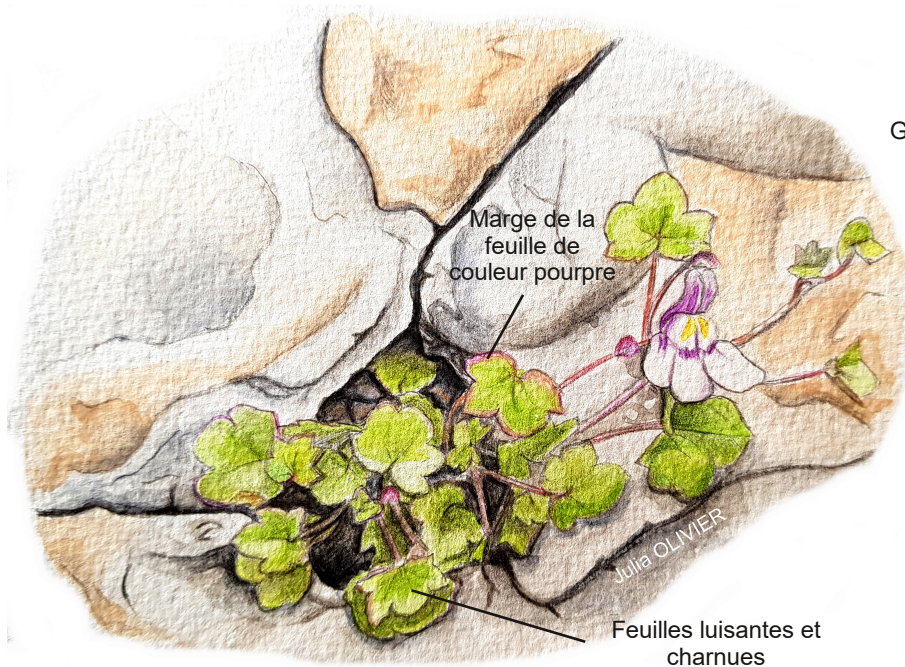


L'ESPECE VEGETALE DE LA SEMAINE

Chaque semaine, retrouvez une espèce végétale phare du programme de sciences participatives
Sauvages de ma rue. À votre tour de la reconnaître dans la rue !

LA CYMBALAIRE DES MURS (*Cymbalaria muralis*)

Plantaginaceae



CARACTERISTIQUES

Les **tiges** sont rampantes et pourpres.

Feuilles alternes, luisantes et charnues. La marge et la face inférieure des feuilles sont de couleur pourpre.

Fleur à deux lèvres, une supérieure avec 2 lobes et une inférieure avec 3 lobes. Présence d'un éperon nectarifère.

Son **fruit** est une capsule contenant des graines noires.

LE SAVIEZ-VOUS ?

Son nom latin *Cymbalaria* fait référence à ses feuilles, qui rappellent leurs formes en "nacelle" ou en "barque" (*Cymba*).

Une fois la fleur fécondée, le pédoncule se tourne vers le mur. Les fissures du mur recueillent ainsi les graines.

A NE PAS CONFONDRE AVEC...

La Cymbalaire des murs ne peut être confondue avec une autre espèce.

