

La
nature
un **atout** pour
ma **commune**
et mon **territoire**

**Comment participer localement
à la protection de la biodiversité ?**



AGIR pour la
BIODIVERSITÉ
ISÈRE

Le patrimoine naturel, de la connaissance à la protection

Les communes sont soucieuses de leur patrimoine culturel et bâti. Les collectivités territoriales accompagnent les dynamiques économiques et citoyennes. Mais qu'en est-il du patrimoine naturel des communes et des territoires à l'heure où la question environnementale occupe la troisième place dans les préoccupations de nos concitoyens ?

Il est pourtant indispensable que les collectivités appréhendent au mieux la richesse naturelle de leur territoire pour mieux la protéger et en faire profiter tous les habitants.

La dégradation du patrimoine naturel et des paysages du département de l'Isère s'est en effet accélérée durant ces dernières décennies. Pourtant, la biodiversité assure de nombreux services : elle est source de matières premières (nourriture, eau...), elle régule les crues et purifie l'eau, elle sert de support à l'activité économique (pollinisation des plantes par les abeilles sauvages, tourisme, textile...) et aux inventions de demain (pharmacopée...). Elle fait partie de notre quotidien et est indispensable pour notre santé et notre vie.

Les collectivités qui aménagent le territoire ne peuvent plus ignorer ce capital, même dans un contexte financier tendu. L'érosion de la diversité biologique locale entraîne des déséquilibres sur les écosystèmes à plus ou moins longue échéance. Elle réduit également la qualité globale des territoires. À terme, elle compromet d'une manière ou d'une autre leur développement.

Il est pourtant facile d'initier des actions simples en faveur de la nature et du cadre de vie. Les exemples sont nombreux : inventorier la richesse faunistique de sa commune en impliquant les habitants et les écoles (sciences participatives), planter des haies, créer des mares, des passages pour la faune sauvage, identifier des continuités écologiques dans les documents d'urbanisme...

À travers ce document, la LPO Isère et Gentiana vous proposent des pistes d'actions qui vous aideront à engager facilement des opérations en faveur de l'environnement sur votre territoire.

Photographes : Amandine Bichot, Hervé Coffre, Thomas Cugnod, Daniel De Sousa, Etienne Dupoux, Arnaud Foltzer, Rémi Fonters, Alain Gagne, Gentiana, Frédéric Gourgues, Steve Le Briquir, Gérard Navizet, Yoan Peyrard, Jacques Prévost, Marie Racapé, Denis Simonin, Jean-Marc Taupiac.

Conception : LPO Isère/Gentiana - Janvier 2015

Impression : Imprimerie Notre-Dame sur papier recyclé avec encres végétales




Retrouvez-nous sur : isere.lpo.fr et gentiana.org

La nature un atout pour ma commune et mon territoire • LPO Isère / Gentiana



Qui sommes-nous ?

Depuis plus de 20 ans, Gentiana, Société botanique dauphinoise Dominique Villars, assure une mission de promotion et de développement de la connaissance de la flore sauvage iséroise. Par ses actions, elle participe à la préservation du patrimoine naturel végétal et promeut le respect de la réglementation sur la protection des végétaux.





	<i>Plantes à fleurs</i>
	<i>Fougères</i>
	<i>Mousses</i>

“ La LPO Isère et Gentiana sont très impliquées sur le terrain grâce à leur forte dynamique bénévole (1 500 adhérents), appuyée par une équipe compétente de salariés. ”

Créée en 1973, la Ligue pour la protection des oiseaux en Isère mène des actions de protection et de sensibilisation en faveur de la faune sauvage et des milieux naturels.

Ses activités de terrain comme les campagnes de sauvetage des amphibiens ou des busards cendrés et les suivis d'espèces font de la LPO Isère un interlocuteur privilégié sur la biodiversité, reconnu par les élus, les décideurs et les citoyens de l'Isère.

La LPO Isère est active auprès de différents publics au travers d'interventions en milieu scolaire, de formations, mais aussi de sorties et de stages d'observation en France et à l'étranger.

	<i>Mammifères</i>
	<i>Oiseaux</i>
	<i>Reptiles</i>
	<i>Amphibiens</i>

Des associations locales de protection de la nature sont nos partenaires et peuvent aussi vous aider à mettre en œuvre des actions sur le patrimoine naturel : APIE, Drac Nature, Espace Nature Isère, Lo Parvi, Nature Vivante, le Pic Vert...





Connaître la biodiversité

La connaissance du patrimoine naturel permet aux communes d'anticiper l'évolution du territoire et de protéger les zones de biodiversité en laissant place à la nature de proximité. La connaissance est la base de toute action, que ce soit pour la mise en valeur des richesses naturelles, leur préservation, leur restauration ou la gestion des ressources, mais également la sensibilisation des citoyens.

La biodiversité en un clic



Faune-Isère (LPO Isère) et Infloris (Gentiana) sont des bases de données en ligne, renseignées par des naturalistes, des collectivités, des organismes ou de simples citoyens curieux de nature. Ce sont des sites collaboratifs qui permettent d'enrichir la connaissance globale pour une meilleure préservation de la biodiversité. Ces données, validées en temps réel, couvrent la flore et la faune.

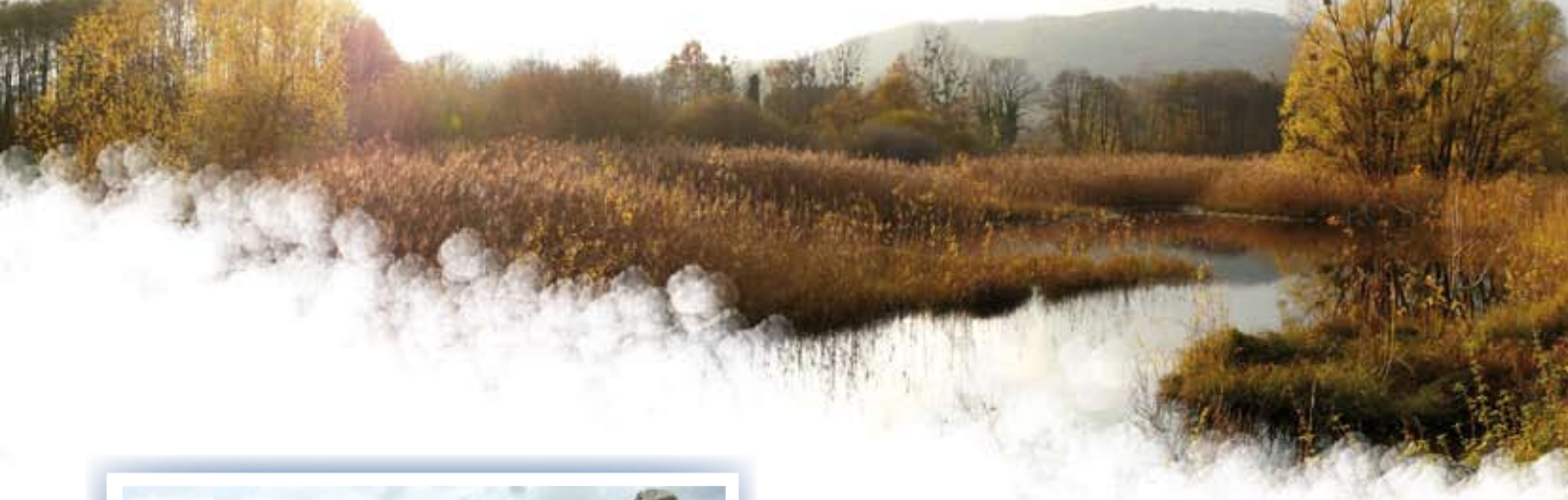


“ La LPO et Gentiana rassemblent 1,5 million de données naturalistes fournies par plus de 2 500 contributeurs pour l'Isère ”

Fiches biodiversité communale

Ces fiches de biodiversité communale, en synthétisant la connaissance naturaliste du territoire, peuvent être financées par l'Etat. Elles apportent aux communes les premiers éléments concernant leur patrimoine naturel. Elles font ressortir les enjeux connus de conservation et permettent de mettre en lumière les domaines à approfondir en termes de connaissances et de préservation. Ces fiches constituent le premier niveau de connaissance accessible à tous.





Pour aller plus loin dans la connaissance

Bien souvent, la connaissance de la biodiversité est insuffisante pour caractériser le patrimoine naturel d'un territoire. Nos experts naturalistes, reconnus au niveau départemental, sont capables de réaliser des inventaires ciblés sur la faune, la flore et les habitats naturels.

Engager une démarche de connaissance du patrimoine naturel, c'est se doter de moyens pour le préserver et le valoriser : création d'espaces naturels sensibles, respect de l'environnement dans les aménagements...

Suivis faune, flore et milieux

Les inventaires et les suivis d'espèces ou d'habitats naturels permettent d'apporter des réponses concrètes à des problématiques de gestion et de conservation à l'échelle d'un site ou d'une collectivité. Ils sont basés sur des protocoles validés au niveau national (Suivi temporel des oiseaux communs, Réseau conservation flore Alpes-Ain...) et réalisés avec des outils performants (radiotracking, détecteurs ultrasons automatiques, filets à chauves-souris, bottle traps, pièges à traces, pièges photos, pièges à micromammifères, ADN environnemental...).





Gérer des espaces publics

Les espaces communaux (parcs, dépendances routières, trottoirs...) représentent de vastes surfaces que la nature ordinaire peut reconquérir avec l'aide d'aménagements spécifiques et d'une gestion appropriée. Ces espaces peuvent alors devenir très souvent des relais pour un grand nombre d'espèces plus emblématiques. En optant pour une gestion écologique de ces espaces, les communes contribuent ainsi à garantir des lieux de quiétude pour la faune et la flore, à améliorer la qualité de vie et le lien social entre les habitants, ainsi qu'à assurer la préservation des ressources naturelles.

Gestion différenciée

De nombreuses communes sollicitent notre savoir-faire pour mettre en œuvre la gestion différenciée sur leurs espaces communaux. L'organisation de cette démarche destinée aux élus et aux techniciens est accompagnée par des rencontres et des formations.



Agrément "Refuges LPO" pour les espaces communaux

Le programme des "Refuges LPO" accompagne de nombreuses collectivités iséroises dans la prise en compte de la biodiversité des espaces verts, tout en assurant une action forte de sensibilisation et de communication auprès des habitants. Le programme se décline en plusieurs étapes : inventaire naturaliste du site, analyse écologique, plan de gestion, d'aménagement et d'interprétation co-élaboré avec la collectivité.



Fauchage raisonné...

La pratique du fauchage raisonné des bords de route permet de préserver la biodiversité tout en garantissant la sécurité des usagers.

La réalisation et la mise en œuvre d'un plan de fauchage doivent être adaptées aux enjeux environnementaux, prendre en compte la problématique des espèces invasives, les contraintes de sécurité, mais aussi les contingences matérielles et budgétaires. C'est un exercice parfois difficile pour lequel Gentiana propose ses conseils.



Prise en compte et gestion des plantes exotiques envahissantes

Gentiana conseille les collectivités dans la gestion des espèces exotiques envahissantes en proposant la réalisation d'inventaires et d'atlas, ainsi que la formation d'agents techniques.



Agriculture & biodiversité

Les milieux agricoles sont les supports d'une biodiversité spécifique à fort enjeu. La LPO Isère s'est fixée comme objectif d'accompagner les agriculteurs afin de favoriser une production respectueuse de la biodiversité.



Biodiversité, planification et urbanisme

Depuis le Grenelle de l'Environnement, la biodiversité est devenue un enjeu fort des politiques d'aménagement du territoire, notamment à travers la préservation des milieux naturels et la création d'une Trame verte et bleue qui est un maillage d'espaces fonctionnels pour la faune et la flore. Les documents d'urbanisme doivent aujourd'hui prendre en compte cette thématique et la décliner à l'échelle locale.

La trame verte et bleue à l'échelle de votre territoire

Une analyse écologique des territoires partagée par l'ensemble des acteurs constitue la première étape. Elle est complétée par une caractérisation des milieux et des espèces présentes sur le terrain, ainsi que par une analyse des points de conflit (par exemple écrasement de la faune, obstacles aux déplacements, pollution lumineuse...). La cartographie et la modélisation informatique (modèle "fragmentation urbaine et perturbation", aires de migration simulée...) sont des outils mobilisés pour cette analyse.

Le Conseil général de l'Isère finance les collectivités pour la réalisation de diagnostics faune et flore à hauteur de 50% dans le cadre de l'élaboration de documents d'urbanisme.



“ La trame verte et bleue est également une opportunité pour préserver les paysages, améliorer le cadre de vie et réfléchir aux modes de déplacement doux pour vos concitoyens ”



Plan d'actions pour la biodiversité

La collectivité peut être porteuse d'un projet autour des enjeux écologiques du territoire et des actions à mettre en œuvre en faveur de la biodiversité avec les différents acteurs techniques et les habitants. Ces actions concernent la préservation et la gestion des espaces naturels (création de mares, de passages à faune, plantation de haies, gestion différenciée...) et la sensibilisation de la population (inventaires participatifs, sorties nature). Par la suite, un accompagnement technique permet de mobiliser des financements, de réaliser les actions et de suivre leurs résultats dans le temps.

Ce plan d'actions peut être mené en lien avec le PLU pour nourrir la réflexion et la stratégie autour du devenir du territoire.



Prendre en compte la biodiversité dans votre PLU

Le PLU au travers du PADD permet de protéger les zones à enjeux écologiques et les éléments du paysage favorables à la biodiversité (haies, arbres isolés, cours d'eau).

La prise en compte de la biodiversité, le plus en amont possible, permet d'améliorer la qualité environnementale de votre document d'urbanisme.

Accompagnement "Biodiversité, Bâti & Espaces verts"

L'urbanisation croissante des territoires nous oblige désormais à prendre en compte les questions de biodiversité au cœur des villes et des villages. La LPO (en partenariat avec le CAUE de l'Isère) vous accompagne dans cette prise en compte de la biodiversité dans vos projets de bâti ou paysagers, aussi bien dans le cadre de nouveaux projets, que de rénovations.



Sensibiliser et impliquer les citoyens

L'éducation à l'environnement, la sensibilisation de tous les publics et la communication environnementale sont des actions indispensables dans une stratégie de préservation de la nature. À tous les âges de la vie et sous des formes extrêmement variées, de nombreuses actions de sensibilisation sont possibles.

L'observation utile

Aujourd'hui, les moyens technologiques nous aident à mettre en œuvre des programmes scientifiques simples et standardisés permettant à tous de contribuer à l'amélioration des connaissances sur la nature.

- **J'observe, je clique** : deux sites Internet pour enregistrer toutes vos observations : www.faune-isere.org avec son application pour smartphone "Naturalist", pour la faune de l'Isère et www.gentiana.org/page:observatoire, pour la flore de l'Isère.
- **Je participe à l'inventaire des arbres têtards** en me connectant sur : www.gentiana.org à la page "arbres têtards".



J'agis localement

Il est important d'impliquer les citoyens avec l'organisation de **chantiers nature** pour tous les publics : création et restauration de mares, construction et installation de nichoirs, de gîtes et d'abris pour la faune, taille d'arbres têtards, plantation de haies...





La pédagogie de l'environnement

La LPO Isère peut vous accompagner dans les actions d'éducation à l'environnement auprès de nombreux publics : écoles, centres de loisirs, crèches, maisons de retraite, grand public...

Ces projets alternent découverte, observations et actions concrètes en faveur de la biodiversité. Un ensemble d'outils pédagogiques, novateurs et de qualité, appuie ces démarches de découverte :

- de la nature de proximité (au jardin, dans ma cour ou dans mon parc)
- des espaces naturels de la commune : forêt, étang, lac, haie, milieu agricole...
- des espèces : oiseaux du village, rapaces, amphibiens, animaux de la mare...

La LPO peut également vous aider dans la création de **parcours de découverte** de la nature, de **sentiers d'interprétation** et dans la réalisation ou le prêt d'**expositions**.



Conférences et formations nature

La LPO et Gentiana peuvent participer à la mise en place de **conférences/débats** spécifiques pour mieux faire connaître la biodiversité communale.

Pour aller plus loin, il est également possible d'organiser des **formations thématiques pour les élus ou les agents communaux**.

Parmi les thèmes :

- Favoriser la biodiversité dans les espaces verts
- Bâti et biodiversité : comment concilier nature et habitat ?
- Mettre en œuvre localement la trame verte et bleue.
- Prendre en compte et gérer les espèces invasives
- Mettre en place la gestion différenciée.

Cartographie de la végétation de la commune de Four, 2014
 Suivi de la population d'alyte accoucheur futur quartier Pré Nouvel – Seyssins, 2014
 Diagnostic espèces végétales exotiques envahissantes - Livet-Gavet, 2014
 Diagnostic flore de la ville d'Echirolles, 2012
 Diagnostic écopaysager de Combe Madame – EDF, 2014
 Impact de l'éclairage public sur les chauves-souris – Grenoble, 2013
 Diagnostic écologique des espaces naturels et de loisirs – La Métro, 2012
 Observatoire des oiseaux des prairies de fauche – PNRV, depuis 2007
 Liste rouge des vertébrés de l'Isère – CGI, 2007
 ...



Connaissance



Gestion des espaces communaux

Réalisation du guide de la gestion différenciée des espaces communaux – 2015

Les Refuges LPO Collectivités en Isère :

• Parc G. Velten à Champagnier • Allée de la Balme à Claix • Parc de la Poya à Fontaine • Parc Hoche – Caserne de Bonne à Grenoble • Parc de l'Île d'Amour – Grenoble Alpes Métropole • Parc du Carré des Vignes à Herbeys • Domaine de Bon Repos à Jarrie • Parc de Miribel à Montbonnot • Domaine de Randon à Saint-Ismier (lycée horticole) • Parc Clos Faure à Saint-Ismier • ENS du Ruisseau à Saint-Savin • Parc Lesdiguières à Seyssinet-Pariset • Parc F. Mitterrand à Seyssins • Etang de Chanclau à Saint-Etienne-de-Saint-Geoirs • CCIC à Villemoirieu
 ...

Diagnostic partagé et plan d'actions biodiversité de la commune d'Apprieu, CGI, 2014-2015
 Etude trame verte et bleue préalable à un contrat de territoire corridor biologique – CCSG, 2012-2014
 Conception du Guide de référence "Biodiversité et paysages urbains" - 2015
 Détermination de la trame verte urbaine (TVU) et des cœurs de nature – Echirolles, 2012
 Conception du Guide de référence "biodiversité et bâti" – 2012
 Définition de corridor biologique dans le cadre de la conception d'un éco-quartier – Echirolles, 2011
 Définition de la TVB du SCOT de la RUG – EP SCOT, 2010
 Plan de conservation du crapaud calamite du site d'Echirolles / Pont de Claix, depuis 2007
 ...

Biodiversité, planification et urbanisme



Communication, animation, sensibilisation

Panneau d'information Rapaces et vol libre Coupe Icare – Conseil général de l'Isère, 2014

Guide arbres têtards – 2012

Arbres creux, arbres de vies – Communauté de communes du Sud grenoblois, 2010

Exposition gestion différenciée, 2010

100 pandas pour la planète – Grenoble, WWF, Conseil général de l'Isère, 2008

Nuit de la Chouette – Parc naturel régional de Chartreuse

Fête de l'Hirondelle – Grenoble Alpes Métropole

Tête en l'air : suivi de la migration - Monestier-de-Clermont

Découverte de la faune de montagne - Vaujany

Projet d'écoles "Refuge pour la nature" à Montbonnot

Action pour la chevêche d'Athéna à Gillonnay

Projet "En chemin sur les ENS"
 ...

Retrouvez-nous sur : isere.lpo.fr et gentiana.org



MNEI - 5, place Bir Hakeim 38 000 Grenoble
 LPO Isère : 04 76 51 78 03 - isere@lpo.fr
 Gentiana : 04 76 03 37 37 - gentiana@gentiana.org



AGIR pour la
BIODIVERSITÉ
 ISÈRE